

Dakelementen
Nederland

UNIDEK Aero Riet

Constructief alles-in-1 dakelement voor daken met riet




Kingspan®

UNIDEK Aero Riet

Constructief alles-in-1 dakelement voor daken met riet

Unidek Aero Riet is hét alles-in-1 dakelement speciaal ontwikkeld voor daken met riet. Het isolerende sandwichelement scoort op alle fronten goed: het verwerkt snel, is sterk en biedt wooncomfort.

Snel

Het monteren is uiterst eenvoudig en de speciale zelfborende schroeven zorgen voor een snelle verwerking. Het aantal bevestigingspunten is met ruim 50% gereduceerd ten opzichte van traditionele bevestiging met houtdraadbouten. De Unidek Aero hijsklem blijft tijdens montage geklemd op het dakelement en houdt deze in positie. Dit resulteert in een makkelijker en arbeidsverlichtend montageproces. Daarnaast is de hydraulische hijsklem uitermate geschikt voor nauwgezette aansluitende montage tegen de naastliggende dakelementen aan. Hierdoor ontstaat een perfecte aansluiting die waterdicht wordt afgewerkt met Aerosafe-foam. Randafwerkingen zoals boeiboorden zijn eenvoudig te realiseren door middel van bevestiging aan de verstijvers, die aan de langsijden goed zichtbaar zijn. Hierdoor is er meer dan voldoende 'vlees om in te schroeven'.

Sterk

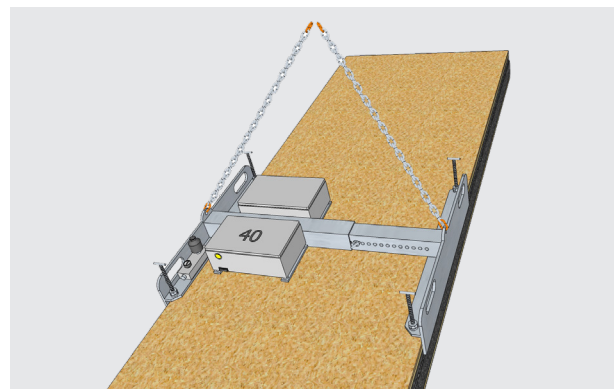
De combinatie van geïntegreerde verstijvers aan de randen, het stootongevoelige plaatmateriaal, de kern van EPS Platinum en de 12 mm gipskartonplaat maken Unidek Aero Riet tot een stootvast beloopbaar dakelement, makkelijk te kantelen en met een uitstekende brandwerendheid Euroklasse C-s2-d0 (in combinatie met de juiste toebehoren). Dit is een Euroklasse beter dan de eis van D volgens het Bouwbesluit 2012. De combinatie van deze factoren maakt dat Unidek Aero Riet uitermate geschikt is voor nagenoeg alle dakvormen van vrijstaande woningen.

Een andere eigenschap die Unidek Aero Riet sterk maakt, is de dampdichtheid. De 3 mm spaanplaat met geïntegreerde dampremmende laag aan de binnenzijde voorkomt dat via het dakelement vochtige lucht vanuit de woning kan ontsnappen, waardoor het rietdekwerk optimaal beschermd wordt tegen vochtbelasting. Het kunststof LD-afdekprofiel dat in de lengterichting van de dakelementen wordt aangebracht, zorgt voor een lucht- en dampdichte naadafdichting. Voor aansluiting met de omringende constructies is Aerosafe-foam ontwikkeld die als eigenschap heeft de rek en krimp van omringende constructies beter op te vangen en garant staat voor een perfecte lucht- en dampdichtheid. Dit tezamen komt de levensduur van het riet ten goede.

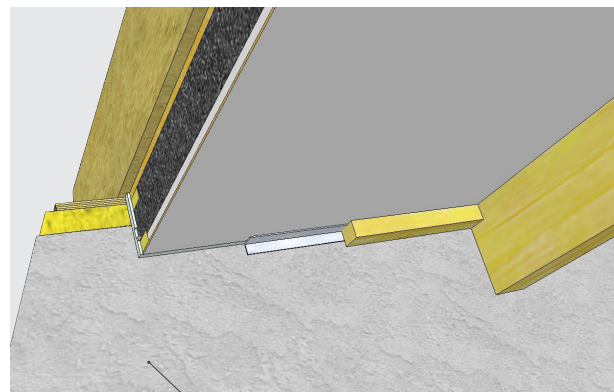
Comfort

Unidek Aero Riet biedt extra comfort met betrekking tot geluid van buiten. De R_w -waarde is 34 dB. De R_o -waardes voor spectrum 1 en 2 zijn respectievelijk 33 dB(A) en 29 dB(A). EPS is 100% recyclebaar en heeft een zeer lange levensduur. Daarnaast levert EPS dankzij haar hoge thermische eigenschappen een bijdrage aan energiezuinig bouwen.

Productdetails



Figuur 1 - Detail hijsklem



Figuur 2 - Detail lucht- en dampdichtheid

Aerosafe-foam

Productinformatie

| Producttype | 6.3 | 7.0 | 7.5 | 8.0 | 8.5 | 9.5 | 10.5 |
|--|-------|-------|-------|-------|-------|-------|-------|
| R _c -waarde* | 6.32 | 7.03 | 7.51 | 8.03 | 8.51 | 9.51 | 10.51 |
| R _d -waarde | 2.15 | 2.85 | 3.35 | 3.85 | 4.35 | 5.35 | 6.35 |
| Minimale lengte in mm** | 2000 | 2000 | 2000 | 2000 | 2000 | 2000 | 2000 |
| Maximale lengte in mm** | 8000 | 8000 | 8000 | 8000 | 8000 | 8000 | 8000 |
| Breedte in mm | 1020 | 1020 | 1020 | 1020 | 1020 | 1020 | 1020 |
| Totaaldikte in mm | 94 | 116 | 131 | 147 | 162 | 193 | 224 |
| Totaalgewicht in kg/m ² | 22,2 | 22,6 | 22,8 | 23,1 | 23,3 | 23,8 | 24,4 |
| R _w -waarde (dB) | 34 | 34 | 34 | 34 | 34 | 34 | 34 |
| R _d -waarde, spectrum 1/2 (dB(A)) | 33/29 | 33/29 | 33/29 | 33/29 | 33/29 | 33/29 | 33/29 |
| Combipak zelfborende schroeven*** | 402 | 403 | 404 | 405 | 406 | 407 | 408 |
| Levertijd in werkdagen | 4-8 | 4-8 | 4-8 | 4-8 | 4-8 | 4-8 | 4-8 |

Voor een dakbedekking van riet in combinatie met pannen zijn Unidek Aero Riet dakelementen combineerbaar met Unidek Aero dakelementen. Hiervoor zijn detailtekeningen beschikbaar.
***R_c-waarden zijn berekend inclusief 300 mm riet. Berekend met de in de BCRG 20230225GK opgenomen lambda-rekenwaarde voor riet.** ** Bij elementen korter dan 2000 mm wordt een zaagtoeslag berekend. Voor meer informatie zie de tabel Toeslag zaagmogelijkheden op deze pagina. Bij lengtes langer dan 7500 mm dient rekening gehouden te worden met een lasnaad op de buitenplaat. Dakelementen dienen met de lasnaad aan de nokzijde geplaatst te worden. *** 50 stuks zelfborende schroeven per Combipak voor bevestiging op hout. Bij de bevestiging dient rekening te worden gehouden met 3 stuks bevestigers per oplegging (exclusief eventuele extra bevestigers t.b.v. afschuiving). Uitgangspunt hierbij is een onderconstructie zonder hoek- en kilkepers.

| Overspanningen (per veld, windgebied 3, onbebouwd) in mm* | | | | | | | |
|---|------|------|------|------|------|------|------|
| 1-velde 30° | 2100 | 2550 | 2800 | 3100 | 3350 | 4000 | 4350 |
| 1-velde 45° | 2250 | 2700 | 3000 | 3300 | 3550 | 4100 | 4450 |
| 1-velde 60° | 2500 | 3000 | 3300 | 3650 | 3950 | 4350 | 4700 |
| Meervelde 30° | 2700 | 3150 | 3500 | 3800 | 4100 | 4450 | 4800 |
| Meervelde 45° | 2800 | 3300 | 3650 | 4000 | 4200 | 4600 | 4950 |
| Meervelde 60° | 3050 | 3600 | 4000 | 4250 | 4450 | 4850 | 5250 |
| Gootoverstek 30° 45° 60° | 950 | 1100 | 1150 | 1250 | 1300 | 1400 | 1500 |

* Voor overige uitgangspunten voor de overspanningen raadpleeg de catalogus

Tabel 1 - Productinformatie

Productomschrijving

Unidek Aero Riet heeft een kern van geëxpandeerd polystyreen EPS Platinum, voorzien van 2 geïntegreerde verstijvers van 19 mm hoog en 43 mm breed en 2 geïntegreerde verstijvers van 19 mm hoog en 42 mm breed. De buitenzijde is voorzien van een 12 mm OSB III. De binnenzijde is voorzien van een 12 mm speciaal voor deze toepassing ontwikkelde gipskartonplaat, die tussen twee verstijvers is aangebracht, afgewerkt met een 3 mm spaanplaat voorzien van een witte zichtzijde met geïntegreerde dampremmende laag. Aerosafe-foam zorgt tezamen met het kunststof LD-afdekprofiel, dat verkrijgbaar is in een minimale lengte van 4000 mm en een maximale lengte van 8000 mm, voor een perfecte lucht- en dampdichte aansluiting van de dakelementen onderling.

Afmetingen en gewicht

Unidek Aero Riet is leverbaar in een minimale lengte van 1000 mm en een maximale lengte van 8000 mm. Elk Unidek Aero Riet type heeft een breedte van 1020 mm. Gewicht en dikte zijn verschillend per type. Deze specifieke details zijn opgenomen in de bovenstaande tabel.

Zaagmogelijkheden

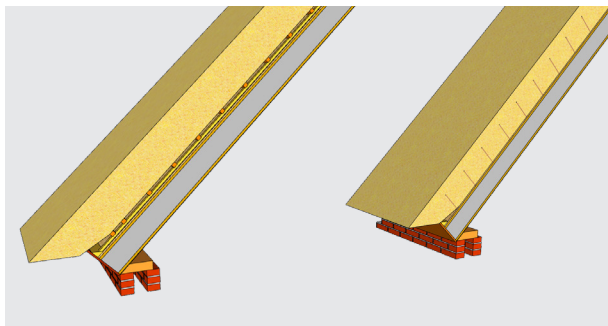
Unidek Aero Riet wordt vanaf een lengte van 1000 mm tot 8000 mm op daklengte gezaagd, desgewenst met nok- en gootafschuiving. Bekijk de Catalogus Dakelementen voor de mogelijkheden.

Geluidsisolatie

Unidek Aero Riet biedt extra comfort met betrekking tot geluid van buiten. De R_w-waarde is 34 (-1; -5) dB. De R_d-waardes voor spectrum 1 en 2 zijn resp. 33 dB(A) en 29 dB(A).

Prestatie bij brand

Unidek Aero Riet is opgebouwd uit EPS Platinum. EPS is brandvertragend gemodificeerd en aangeduid met de internationale codering 'SE'. De brandvertrager onttrekt zuurstof ter hoogte van de vlam. Daarnaast maakt de combinatie van plaatmateriaal, EPS Platinum, geïntegreerde verstijvers en gipskartonplaat dat het dakelement zeer brandwerend is en voldoet aan de brand- en rookklasse eisen van het Bouwbesluit 2012. De classificatie van Unidek Aero Riet is C-s2-d0 (in combinatie met de juiste toebehoren). Dit is een Euroklasse beter dan de eis D volgens het Bouwbesluit 2012.



Figuur 3 - Bind- en schroeftechniek

Gebruik Unidek Aero Riet alleen voor een schroefdak. Bij deze methode wordt het riet direct op de OSB-plaat geschroefd. De traditionele bindmethode laat lucht toe tussen het riet en het dakelement. Deze spouw is slecht voor de isolatiewaarde, maar kan ook een schoorsteeneffect hebben bij een brand.

Goed geïsoleerde gebouwschil

Bouwen met hogere R_c -waarden is een rendabele investering die een leven lang comfort biedt aan de bewoner(s). Dakisolatie levert het hoogste rendement op (30%) bij het isoleren van een gebouwschil. Daarom heeft Kingspan Unidek standaard hoge R_c -waarden in haar assortiment.

Dakbedekking met riet én pannen

De berekening van de gemiddelde warmteweerstand is in de NTA 8800:2023 opgenomen (paragraaf 8.2.2.2.1), vooruitlopend op de bouwregelgeving die een gemiddelde warmteweerstand toestaat. Het Bouwbesluit kent (nog) geen gemiddelde R_c -waarden, maar deze kunnen door een gelijkwaardigheidsverklaring geaccepteerd worden bij de vergunningaanvraag. Voorbeelden zijn te vinden op de website van de Vakfederatie Rietdekkers.

Luchtdichtheid

Door toepassing van Unidek Aero Riet dakelementen, gecombineerd met haar luchtdichte toebehoren én nauwkeurig bouwen, wordt een grotere luchtdichtheid gecreëerd. Testresultaten wijzen uit dat deze toebehoren voldoen aan de hoogste klasse 3 'uitstekend' voor luchtdichtheid (passiefhuis-niveau). Dit betekent dat voor het dak van een gebouw een q_{v10} -waarde van 0,15 kan worden gerealiseerd met behulp van de toebehoren. Het dak dient dan zowel volgens onze technische details

(zie 'Minder koudebruggen') als ook in de praktijk op de juiste wijze te worden uitgevoerd. Daarnaast dient het luchtdichtheidsniveau van de andere onderdelen van de gebouwschil geoptimaliseerd te worden om voor het gehele gebouw een q_{v10} -waarde van 0,15 te realiseren. Het assortiment luchtdichte toebehoren van Kingspan Unidek bestaat uit het kunststof LD-afdekprofiel, Geficell SK afdichtingsband, Luchtdichte afdichtingsband en Aerosafe-foam.

Minder koudebruggen

Koudebruggen zijn warmteverliezen die worden aangeduid door middel van Ψ -waarden (spreek uit: psi-waarden). Een Ψ -waarde geeft aan hoeveel warmte er per seconde, per meter en per graad temperatuurverschil via een constructiedeel verloren gaat. Unidek Aero Riet dakelementen en haar toebehoren verminderen het aantal koudebruggen in het dak. De isolatielaag van Unidek Aero Riet steekt aan de langsijden uit waardoor de dakelementen naadloos aansluiten. Hierdoor ontstaat een doorlopende isolatielaag.

Certificaten

Unidek Aero Riet beschikt over een gecontroleerde kwaliteitsverklaring van BCRG (voorheen onderdeel van ISSO). Het hout dat is verwerkt in het Unidek Aero Riet dakelement is voorzien van het PEFC label. Kingspan Unidek kan op aanvraag FSC®-gecertificeerde producten leveren. Voor PEFC geldt certificaatnummer SKH-PEFC-COC-5188 en licentienummer PEFC-30-31-641. Voor FSC® geldt certificaatnummer SKH-COC-000409 en licentienummer FSC-C118846.

Eigenschappen EPS

Unidek Aero Riet heeft een kern van EPS Platinum. EPS vormt geen voedingsbodem voor planten, grassen en mossen. Doordat bij de fabricage van EPS gebruik wordt gemaakt van stoom met een temperatuur van 120°C, zijn eventuele kiemen niet meer levensvatbaar. Dit maakt dat EPS ook schimmelbestendig en rotvrij is en niet degenerereert onder invloed van natuurlijke zaken. EPS is CFK-vrij. Daarnaast is EPS 100% recyclebaar en heeft daardoor een zeer lange levensduur.

Verwerkingsinstructies Unidek Aero Riet

Algemeen

De dakelementen dienen conform de verwerkingsvoorschriften van Kingspan Unidek te worden verwerkt. Lees dit verwerkingsvoorschrift voorafgaande aan de verwerking daarom goed door. Om de beoogde prestaties van onze producten te kunnen realiseren, is het opvolgen van onze verwerkingsvoorschriften bij de verwerking van de producten en het gebruik van de door ons voorgeschreven of geadviseerde toebehoren en/of hulpmiddelen essentieel. Indien dit niet of niet volledig gebeurt, kan dit negatieve effecten hebben voor bijvoorbeeld de constructieve sterkte, warmteweerstand, luchtdichtheid, brandreactie en geluidsweerstand van onze producten. Let op: de garantie op de dakelementen is alleen van toepassing als er volgens dit verwerkingsvoorschrift wordt gewerkt. De algemene verkoop-, verhuur- en leveringsvoorwaarden van Kingspan Unidek B.V. zijn van toepassing.

Veiligheid

- Veiligheid staat op de eerste plaats. De veiligheid is de verantwoordelijkheid van de betreffende verwerker van de dakelementen en zijn werkgever.
- Voor informatie over hoe veilig te werken wordt evenwel verwezen naar het Arbo informatieblad 'Veilig werken op daken'. Dit is te downloaden op de site van de Arbeidsinspectie.

Toepassing

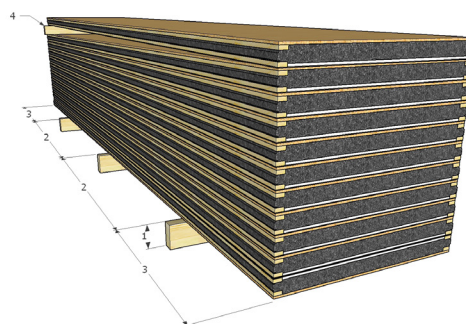
- Geschikt voor vrijstaande woningbouw.
- Onderconstructie van gordingen (naaldhout).
- Toegestane dakhelling: 40° - 70°.
- Plaatsing dakelementen: verticaal van goot naar nok.
- Type dakbedekking: gesloten rietbedekking volgens de schroefdak methode.
- Voor overige toepassingen dient advies te worden ingewonnen bij Kingspan Unidek.

Levering en opslag

De dakelementen worden verpakt in transportfolie geleverd met een zelflossende kraanwagen. De klant dient bij levering te controleren op non-conformiteiten. Eventuele constatering dienen direct, dan wel uiterlijk binnen vijf dagen na levering, te worden gemeld. De dakelementen dienen na levering zo spoedig mogelijk te worden verwerkt. Langdurige opslag (> 2 weken) kan leiden tot schade. Voor opslag van de dakelementen dient men bovendien het volgende in acht te nemen (zie figuur 4):

- Houd +/- 15 cm van de ondergrond vrij (1).
- Plaats onderslagen op 1,5 meter hartafstand (2).
- Ondersteun de dakelementen vanaf circa 1 meter aan de randen (3).
- Verwijder de transportverpakking.
- Leg het bovenste dakelement met behulp van een houten lat onder voldoende afschot om neerslag af te voeren (4).

- Dek de dakelementen droog af door middel van een waterdicht dekzeil.
- Houd de onderzijde van het dekzeil op ongeveer 15 cm van de ondergrond vrij om ventilatie te waarborgen.

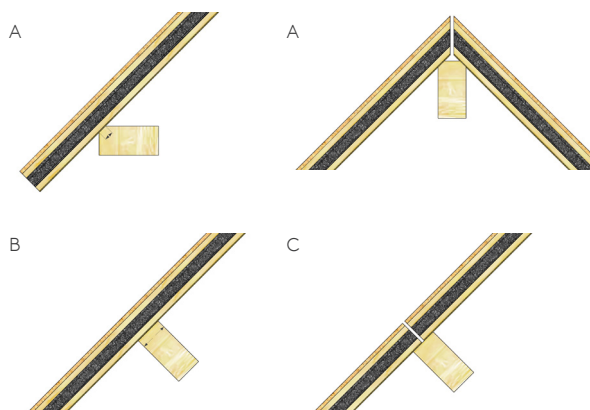


Figuur 4 - Opslag

Plaatsing

Houd bij de plaatsing rekening met het volgende (zie figuur 5):

- Plaats de dakelementen verticaal op de onderconstructie (van goot naar nok).
- Bij lengtes langer dan 7500 mm dient rekening gehouden te worden met een lasnaad op de buitenplaat. Deze dakelementen dienen met de lasnaad aan de nokzijde geplaatst te worden.
- De opleglengte op begin- (muurplaat) en eindondersteuning (nok) dient minimaal 30 mm te zijn (A).
- De opleglengte op tussenondersteuning dient minimaal 59 mm te zijn (B).
- Indien er horizontale naden aanwezig zijn, dient elk dakelement minimaal 35 mm ondersteund te worden (C).



Figuur 5 - Detail oplegging

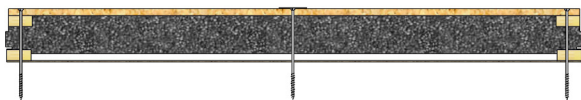
- Op de muurplaat en nokgording dient Geficell SK afdichtingsband (op vlakke ondergronden) of Unidek Luchtdichte afdichtingsband (op ondergronden met kleine oneffenheden) aangebracht te worden. Hiermee wordt een grotere luchtdichtheid gecreëerd.
- Voor de plaatsing van de dakelementen dient eerst het Kunststof LD-afdekprofiel (luchtdicht afwerkingsprofiel

op passiefhuis-niveau) in het dakelement aangebracht te worden.

- Voor plaatsing van de dakelementen van Kingspan Unidek dient gebruik te worden gemaakt van een hydraulische hijsklem. Deze hijsklem is zowel bij Kingspan Unidek als bij diverse kraanbedrijven te huur. De hydraulische hijsklem blijft tijdens montage geklemd op het dakelement en houdt deze in positie. Dit resulteert in een makkelijker en arbeidsverlichtend montageproces.
- Om ervoor te zorgen dat de dakelementen haaks op de onderconstructie worden aangebracht, is het gebruik van een bouwhaak tijdens de montage sterk aan te bevelen.
- Informatie over overspanningen zijn te downloaden op onze website www.unidekdakelementen.nl.

Bevestiging

- De dakelementen dienen direct na plaatsing te worden bevestigd tegen afschuif- en opwaai krachten. Ook dienen de dakelementen op elke ondersteuning te worden bevestigd.
- Unidek Aero Riet dakelementen worden bevestigd met zelfborende schroeven.
- Per ondersteuning (onderconstructie) dienen de dakelementen met 3 zelfborende schroeven vastgezet te worden. Gebruik in het middengedeelte tevens geschikte volgplaatjes (zie figuur 6).



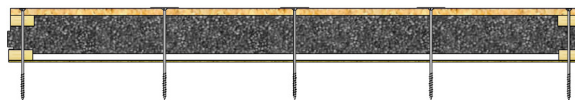
Figuur 6 - Detail bevestiging Unidek Aero Riet

- De zelfborende schroeven kunnen met behulp van een (accu)schroefmachine (met voldoende vermogen) in het dakelement en de onderliggende constructie gedraaid worden.
- Met name bij elementen met hogere R_c -waarden zijn de schroeven erg lang. Daarom adviseren wij de schroeven al voor het hijsen gedeeltelijk in het element te zetten. Op het dak hoeft dan slechts het laatste stuk van de schroef in de onderconstructie gedraaid te worden.
- De zelfborende schroeven zijn per 50 stuks samen met 2 Torx bits verpakt in een Combipak.
- Tabel 2 toont het overzicht van de benodigde Combipakken behorend bij Unidek Aero Riet.

| Unidek Aero Riet | Combipak |
|------------------|----------|
| 6.3 | 402 |
| 7.0 | 403 |
| 7.5 | 404 |
| 8.0 | 405 |
| 8.5 | 406 |
| 9.5 | 407 |
| 10.5 | 408 |

Tabel 2 - Combipak nummers

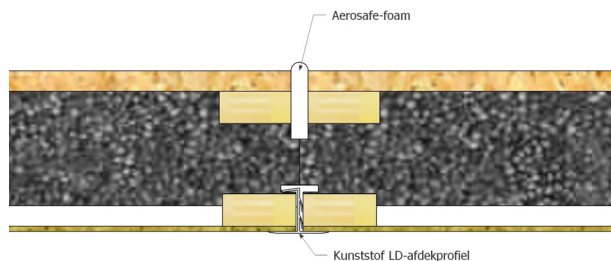
- Extra bevestiging in verband met afschuiving
- Uitgaande van het feit dat de gordingen op enkele buiging zijn berekend, dienen extra voorzieningen te worden getroffen voor opname van de afschuifkrachten evenwijdig aan het dakvlak.
- Ter plaatse van het vaste punt (de muurplaat of een gekeerde gording) dienen bij dakelementen langer dan 6000 mm 2 extra zelfborende schroeven te worden toegepast. Bij dakelementen langer dan 7500 mm zijn dit 3 extra zelfborende schroeven.
- Dit geldt ook voor situaties waarbij 2 elementen (boven elkaar) de genoemde lengte overschrijden.
- De extra zelfborende schroeven dienen te worden verdeeld over de breedte van het dakelement. Gebruik hierbij tevens geschikte volgplaatjes (zie figuur 7).



Figuur 7 - Detail extra bevestiging

Verticale aansluiting dakelementen onderling

- De verticale naden tussen de elementen en de naad ter plaatse van de nok dienen volledig afgedicht te worden met Aerosafe-foam. Aerosafe-foam van Kingspan Unidek is een hoogwaardige elastische foam die wordt geleverd als pistolenschuim. Dankzij haar elastische eigenschappen kan Aerosafe-foam de rek en krimp van omringende constructies beter opvangen dan traditionele PUR-schuim. Hierdoor wordt de luchtdichtheid voor een langere periode gegarandeerd. Voor een goede hechting en snelle uitharding dient de ondergrond met een plantenspuit bevochtigd te worden met schoon water (zie figuur 8).

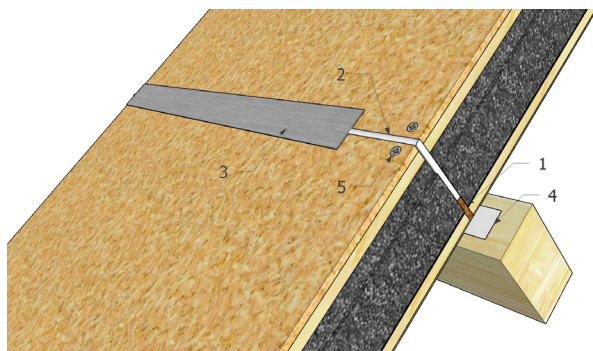


Figuur 8 - Detail Aerosafe-foam en Kunststof LD-afdekprofiel

Horizontale aansluiting dakelementen onderling

Zie figuur 9

- De afschuifkrachten dienen overgedragen te worden naar het onderste dakelement, door in de naad tussen de dakelementen een strook OSB III of watervaste multiplex te plaatsen van 10 mm dikte, 50 mm hoogte x dakelementbreedte (1).
- De naden dienen afgedicht te worden met Aerosafe-foam (2). Overtollig Aerosafe-foam dient afgesneden te worden en te worden afgewerkt met een alu-bitumenband. Een alu-bitumenband is een aluminiumband die eenzijdig is voorzien van zelfklevende bitumen. De alu-bitumenband is verkrijgbaar per rol van 10 meter. Oppervlaktes waarop de band wordt bevestigd, dienen voor bevestiging te worden behandeld met een primer die per blik van 1 liter leverbaar is (3).
- Voor een goede hechting van de alu-bitumenband dient de ondergrond droog, vetvrij, stofvrij en vorstvrij te zijn.
- Op de gording dient Geficell SK afdichtingsband (op vlakke ondergronden) of Unidek Luchtdichte afdichtingsband (op ondergronden met kleine oneffenheden) aangebracht te worden. Hiermee wordt een grotere luchtdichtheid gecreëerd (4).
- De dakelementen dienen ter plaatse van horizontale naden bevestigd te worden met de zelfborende schroeven (5).



Figuur 9 - Detail horizontale naden

Paselementen

- Bij een paselement dient altijd één lange zijde met verstijvers intact te blijven.
- Een paselement mag niet breder zijn dan een half element, tenzij deze volledig ondersteund wordt.

Zij- en gootoverstekken

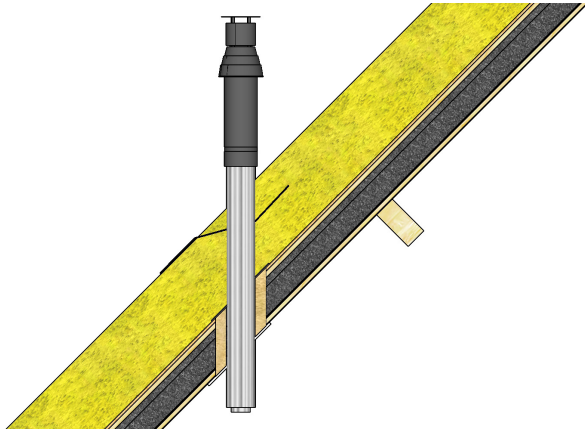
- Zij- en gootoverstekken dienen afgewerkt te worden met een daarvoor bestemde betimmering.
- Zij-overstekken mogen maximaal de helft van de breedte van het dakelement zijn, gemeten vanaf het hart van het laatste constructieve ondersteuningspunt.
- Informatie aangaande de maximale lengte van de gootoverstekken is opgenomen in het productinformatieblad dat te downloaden is op www.unidekdakelementen.nl.
- Voor het eenvoudig realiseren van verjongde zij- en gootoverstekken heeft Kingspan Unidek speciale oplossingen ontwikkeld. Aanvullende verwerkingsvoorschriften en detailtekeningen hiervan zijn te vinden op www.unidekdakelementen.nl.

Aansluiting op de omringende constructie

- Aansluitingen op de omringende constructie dienen blijvend water- en luchtdicht te worden afgewerkt. Hiertoe dient voor naadafdichting Aerosafe-foam te worden toegepast. Afdichtingsmiddelen zijn bedoeld om stelruimten, maattoleranties en thermische uitzetting op te vangen, maar niet om onnauwkeurigheden in de bouwphase te herstellen.
- De naden ter plaatse van de nok en zijgevels dienen volledig afgedicht te worden met Aerosafe-foam.

Sparingen en doorvoeren

- De maximale sparing zonder onderconstructie is 300 x 300 mm. Hierbij dienen de verstijvers intact te blijven. Grotere of andere sparings dienen van een extra onderconstructie te worden voorzien.
- Bij grotere sparings ten behoeve van dakramen kan gebruik worden gemaakt van Unidek Aero Dakraamkozijn, een stelkozijn voor montage van dakramen zonder raveling. De overspanning van Unidek Aero Riet loopt hierbij met slechts 10% terug. Een aanvullend verwerkingsvoorschrift vindt u op de productpagina van het Unidek Aero Dakraamkozijn op www.unidekdakelementen.nl.
- Bij doorvoeren ten behoeve van de rookgasafvoer dient men gebruik te maken van een dubbelwandige mantelbuis.
- Een doorvoer dient aan de buitenzijde van het dak rondom waterdicht afgewerkt te worden. Aan de binnenzijde van het dak dient de doorvoer geïsoleerd te worden door middel van Aerosafe-foam of minerale wol. Daarna dient een luchtdicht manchet geplaatst te worden (zie figuur 10).



Figuur 10 - Detail sparing mantelbuis

Bescherming tegen weersinvloeden

- Na montage is het aan te bevelen de dakelementen zo spoedig mogelijk van dakbedekking te voorzien.
- De dakelementen dienen tegen neerslag te worden beschermd. Hiervoor dienen passende maatregelen te worden getroffen voordat de dakbedekking geplaatst is.

Rietdekwerk

- Het rietdekwerk dient gesloten geschroefd te worden aangebracht in de OSB III bovenplaat volgens de schroefdak methode.

Ventilatie

- Na montage van de dakelementen dienen de ruimtes onder de kap tijdens het verdere bouwproces voldoende geventileerd te worden.
- Er dient extra geventileerd te worden bij en na activiteiten die een vochtiger binnenklimaat (o.a. bij het aanbrengen dekvloer, stukadoeren) kunnen veroorzaken dan tijdens de bewoonde staat.

- In vochtige ruimtes (bijvoorbeeld badkamers) moet een plafonddafwerking met een dampremmende laag opgenomen worden. Dit is ter voorkoming van inwendige condensatie in het dakelement waardoor o.a. de constructieve eigenschappen afnemen.

Schilderen en reparaties

Indien gewenst, kunnen de in het zicht komende witte vlakken van de elementen worden geschilderd. Neem voor een schilderadvies contact op met Kingspan Unidek.

Eventuele kleine beschadigingen aan de witte zichtzijde kunnen worden gerepareerd. Hiervoor kunnen spuitbussen reparatielak in de juiste kleur worden geleverd. Bij reparaties wordt onderstaande methode geadviseerd:

- Het beschadigde oppervlak licht schuren met Scotch-Brite.
- Daarna één of meerdere malen dun overspuiten.
- Diepe krassen eerst herstellen met plamuur.
- Daarna licht schuren en één of meerdere malen dun overspuiten.

Gebruik voor het reinigen van de witte zichtzijde geen schuurmiddelen maar een niet bijtende allesreiniger en een zachte doek.

Extra service

Voor gratis demo's op de bouwplaats, verwerkingsvideo's, detailtekeningen of andere aanvullende informatie, raadpleeg onze website www.unidekdakelementen.nl.

Veel gestelde vragen

Waarom investeren in R_c -waarden die de eisen van het Bouwbesluit overstijgen?

De schil van een woning en de isolatiewaarde gaan de hele levenscyclus van het gebouw mee. Het is een investering die rendement blijft geven.

Waarom zitten de verstijvers aan de buitenzijden?

De verstijvers zitten aan de buitenzijden, zodat tijdens de verwerking ook gebruik gemaakt kan worden van de verstijvers. Deze vormen nu het nieuwe randhout, waar makkelijk boeiboorden op bevestigd kunnen worden. Ook is het dakelement stootvast dankzij de plaatsing aan de rand, waardoor het risico op beschadiging bij kantelen wordt verminderd.

Waarom dient de andersoortige sponning/infrezing aan de zijkant van Unidek Aero Riet?

De infrezing aan de onderkant is om een klein beetje extra ruimte te maken voor het kunststof LD-afdekprofiel. Het LD-afdekprofiel heeft een paar extra ribbels zacht PVC waardoor een betere luchtdichting ontstaat. Dit kunststof LD-afdekprofiel (LD staat voor luchtdicht) is ruim 3x beter luchtdicht dan een standaard PVC-profiel. Aan de bovenzijde is de infrezing gewijzigd om het gebruik van de hydraulische Unidek Aero hijsklem eenvoudiger te maken. De hydraulische hijsklem is uitermate geschikt voor nauwgezette aansluitende montage tegen de naastliggende dakelementen aan. Hierdoor ontstaat een perfecte aansluiting die eenvoudig water- en luchtdicht wordt afgewerkt met Aerosafe-foam.

Waarom is er een speciale gipskartonplaat verwerkt in dit dakelement?

De speciaal voor deze toepassing ontwikkelde gipskartonplaat heeft goede geluid- en brandwerende eigenschappen. Door de toepassing van deze gipskartonplaat voldoet het dakelement in combinatie met de juiste toebehoren aan de brand- (C) en rookklasse- (s2) eisen volgens het Bouwbesluit 2012. Ook zorgt de gipskartonplaat tezamen met het riet voor een goede geluidsisolatie.

Beschadigt de gipskartonplaat niet tijdens montage?

Nee, de gipskartonplaat zit ingesloten tussen het EPS Platinum, de stootvaste spaanplaat met witte zichtzijde en de twee buitenste verstijvers.

Zijn dakelementen met hogere R_c -waarden eenvoudig te zagen?

Het zagen van dakelementen met hogere R_c -waarden is niet moeilijker dan normaal. Gebruik hiervoor een zwaardzaag met langere bladlengte.

Is Unidek Aero Riet met gips eenvoudig te zagen?

Dit was een belangrijk aandachtspunt tijdens de ontwikkeling van de Unidek Aero Riet elementen. Er is hiertoe op verschillende wijzen getest. De conclusie is dat zonder problemen Unidek Aero Riet gezaagd kan worden. De zaag wordt niet sneller bot dan wanneer dakelementen met randhout worden gezaagd.

Hoe kunnen gootlatten en boeiboorden gemonteerd worden?

Unidek Aero Riet heeft geen traditioneel randhout of een gootlat in het dakelement. Door de verstijvers aan de rand van het dakelement is het zeer eenvoudig iets op, aan of onder het dakelement te monteren. Aan de gootzijde kan de knijpplank met behulp van standaard bevestigings (zoals schroeven) door de bovenplaat en eventueel de verstijver vastgezet worden. De boeidelen kunnen eenvoudig gemonteerd worden aan de buitenste verstijver. In de details en verwerkingsvoorschriften staan diverse mogelijkheden uitgewerkt. Bij het afwerken van het dak moeten uiteraard wel de eisen van het Bouwbesluit, ter voorkoming van het indringen van ongedierte, in ogenschouw genomen worden. Er mogen geen spleten en gaten van meer dan 10 mm aanwezig zijn. Met de montagemogelijkheden die Unidek Aero Riet in zich heeft, is dit geen enkel probleem.

Hoe werkt het zagen op Unidek Zaagbokken en wat zijn de kosten?

Unidek Zaagbokken werken veel makkelijker dan de traditionele schragen. Door Unidek Aero Riet op 3 of 4 Unidek Zaagbokken te leggen, afhankelijk van de lengte van de dakelementen, kunnen de dakelementen veel makkelijker gekanteld en gezaagd worden. Schragen zijn veel instabieler waardoor de dakelementen bij het kantelen echt opgetild moeten worden. Dit hoeft bij Unidek Zaagbokken niet. Ook het zagen gaat veel makkelijker. Bij Unidek Zaagbokken kunnen de dakelementen gewoon blijven liggen en kan door de bokken heen gezaagd worden. Unidek Zaagbokken zijn daarnaast een goedkoper alternatief voor metalen schragen.

Aanvullende informatie

Voor aanvullende informatie raadpleeg onze site www.unidekdakelementen.nl.

Contact

Kingspan Unidek B.V.
Scheiweg 26 | 5421 XL Gemert
Postbus 101 | 5420 AC Gemert

T: +31 (0) 492 378 111
E: unideknl@kingspan.com
www.unidekdakelementen.nl



De meest recente documentatie en productinformatie is te vinden op de website. Scan de QR-code hierboven.
© Kingspan, Unidek en het Logo van de Leeuw zijn geregistreerde handelsmerken van de Kingspan Group plc in Nederland en andere landen. Alle rechten voorbehouden.
Er kunnen geen rechten ontleend worden aan dit document. Wijzigingen, zet- en drukfouten voorbehouden.

