

Farben und Beschichtungen



Kingspan Standardfarbtöne in Spectrum-Beschichtung 50 µm

Unsere Spectrum-Beschichtung ist ein hochwertiges organisches Beschichtungssystem. Die 50 µm starke Beschichtung bietet hervorragenden UV- und Korrosionsschutz. Sie weist eine außergewöhnliche Farb- sowie Glanzbeständigkeit auf und besitzt eine hohe Alterungs- & Witterungsbeständigkeit. Die granuliertete Oberfläche verleiht eine natürliche Optik und schützt bei mechanischer Beanspruchung.

Standardfarbtöne*



R 9006



R 9007



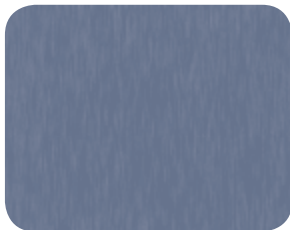
R 7016



R 3009 (RW, RD)

* Bitte beachten Sie die Angaben in der Farbtafel auf der Rückseite bzgl. der Verfügbarkeit für die unterschiedlichen Elemente.

Semi-Standardfarbtöne Premium Metallic**



Arcadia



Turmalin



Greyrock



Darksky



Sechura

** Bitte Mindestbestellmenge und Lieferzeit beachten.

Auf Anfrage sind auch Farbtöne ähnlich RAL Design und NCS Farbtöne lieferbar.

Kingspan Standardfarbtöne in Polyester-Beschichtung PES 25 µm

Unsere Polyester-Beschichtung ist ein universelles, wirtschaftliches Beschichtungssystem, welches sich durch eine gute Farbbeständigkeit auszeichnet. Die Standardschichtdicke beträgt 25 µm. Bitte beachten Sie die Angaben in der Farbtabelle auf der Rückseite bzgl. der Verfügbarkeit für die unterschiedlichen Elemente.

Standardfarbtöne

				
R 9010 Reinweiß	R 9002 Grauweiß	R 9001 Cremeweiß	R 7035 Lichtgrau	R 9006 Weißaluminium
				
R 9007 Graualuminium	R 1015 Hellelfenbein	R 7016 Anthrazitgrau	R 3000 Feuerrot	R 8004 Kupferbraun
				
R 3009 Oxidrot	R 8014 Sepiabraun	R 5010 Enzianblau	R 6020 Chromoxidgrün	R 6011 Resedagrün

Technische Eigenschaften

Beschichtungseigenschaften von		Polyester	Spectrum
Anwendungen		Beschichtung für den Standardeinsatz im Außenbereich	Einsatz im Außenbereich – starke klimatische Beanspruchung
Beschreibung	Dicke	25 µm	50 µm
	Zusammensetzung Vorderseite	5 µm Grundierung + 20 µm Deckschicht	25 µm Grundierung + 25 µm Deckschicht
	Zusammensetzung Rückseite	7 µm Rückseitenschutzlack	12 µm Rückseitenschutzlack (2 Schichten)
	Glanzgrad (Gardner 60°)	30 GE	30–40 GE
	Oberflächenbeschaffenheit	eben	granuliert, leicht körnig
Transportschutz		selbstklebende Schutzfolie	nicht notwendig
Widerstandsfähigkeit	Haftung der Beschichtung (T-bend)	≤ 2 T	≤ 1 T
	Umformbarkeit/Biegen (T-bend)	≤ 3 T	≤ 2 T
	Oberflächenhärte	HB bis H	F bis H
	Kratzfestigkeit nach Clemen	≥ 2 kg	≥ 3 kg
Dauerhaftigkeit	Salzsprühnebeltest	360 h	700 h
	Korrosionsbeständigkeitskategorie gem. EN 10169:2022	RC3	RC5
	Dauerhaftigkeit gegen Feuchte	1.000 h	1.000 h
	Mindestrestglanz (RG) gem. EN 10169:2022	ΔE ≤ 5, RG ≥ 30%	ΔE ≤ 2, RG ≥ 80%
	UV-Beständigkeitskategorie gem. EN 10169:2022	R _{UV2}	R _{UV4}
	Widerstand gegen diverse Substanzen	gut	sehr gut
	Garantie	maximal 5 Jahre	verlängerte Garantie möglich

Farbtonabweichungen zur Farbtongkarte sind drucktechnisch bedingt. Wir empfehlen daher die Anfrage eines Blechmusters.

Kingspan Holzoptik in Polyester-Beschichtung PES 30 µm

Oberfläche veredelt mit einer Lackschicht aus HD Polyester in einer Dicke von 25–38 µm. Matte Optik und Haptik mit einem Glanzgrad 1–7 GU matt. Die Oberfläche zeichnet sich neben einer sehr guten Formbarkeit besonders durch sehr gute Witterungs- und UV-Beständigkeit aus. Erhältlich für KS1000 AWP-A sowie KS1000 FH.

NEU

ACHTUNG NEU

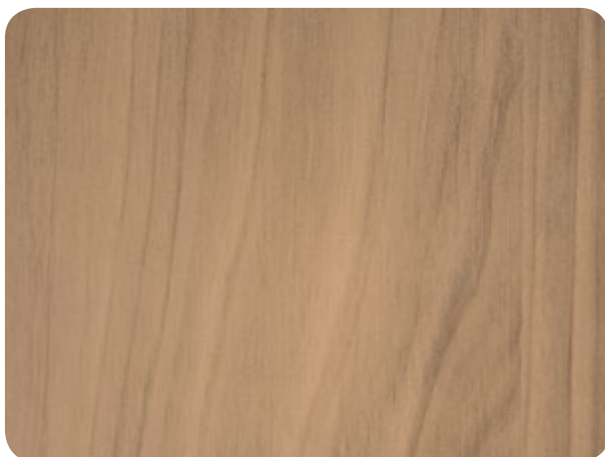
Bitte beachten Sie die Farb- und Materialunterschiede der neuen Holzoptikdekore ab 2022 vor allem bei Nachbestellungen. Sie unterscheiden sich sowohl in Farbe als auch Musterung zu den bis 2021 angebotenen Holzoptikdekoren.



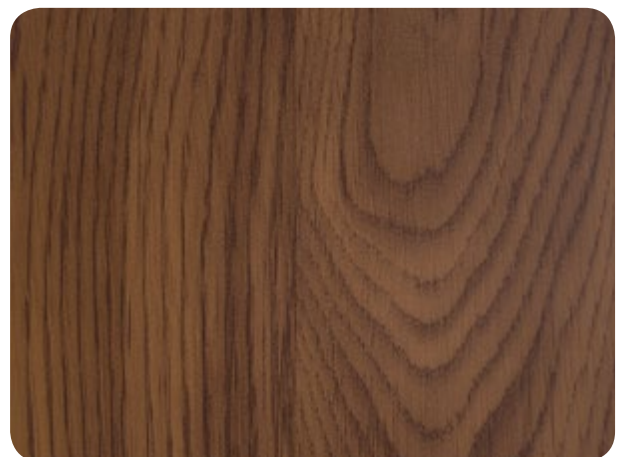
grained oak



desert oak



mid oak



walnut

Beschichtungen – Innere Deckschicht

Dünnbeschichtung – DU

Polyesterbeschichtung mit einer Nennschichtdicke von 15 µm für den Inneneinsatz. Der Standardfarbton ist Grauweiß (ähnlich RAL 9002).

Standard Polyester – PES

Unsere Polyester-Beschichtung ist ein universelles, wirtschaftliches Beschichtungssystem, welches sich durch eine gute Farbbeständigkeit auszeichnet. Die Standardschichtdicke beträgt 25 µm.

Foodsafe

150 µm starke, chemisch träge Polymerfilmbeschichtung für den Inneneinsatz in Kühlräumen, lebensmittelverarbeitenden Betrieben und Gebäuden mit erhöhten hygienischen Anforderungen.

Der Standardfarbton ist Grauweiß. Weitere Beschichtungssysteme der inneren Deckschicht sind auf Anfrage verfügbar. Für weitere Informationen wenden Sie sich bitte an Ihren Kingspan-Ansprechpartner

Äußeres Beschichtungssystem und Standardfarben nach Elementen

Äußere Beschichtungssystem / Farbton	Paneeltyp — Modulbreite [mm] — Standard-Blechstärken [mm]																		
	RW (RD)		RW-D		FF	AWP-A	AWP-C	FH	NF		NC		EM	FR	FG	IV	HH	HP	AH
	1.000		1.000		1.000	1.000	1.000	1.000	1.150	1.000	1.150	1.000	1.150	1.150	1.000	1.000	1.000	1.150	1.150
	0,50	0,60	0,50	0,60	0,60	0,60	0,60	0,60	0,60	0,60	0,60	0,60	0,60	0,60	0,60	0,60	0,75	0,60	0,50
PES/R9001												■							
PES/R9002	■	■	■	■	■	■	■	■	■	■	■	■	■	■	■	■	■	■	■
PES/R9006	■	■	■	■	■	■	■	■	■	■	■	■	■	■	■	■	■	■	■
PES/R9010	■			■	■	■	■	■	■	■	■	■	■	■	■	■		■	■
PES/R1015				■	■		■	■		■			■						
PES/R3000	■			■				■		■			■						
PES/R3009	■	■		■															
PES/R5010				■		■		■		■			■						
PES/R6011												■							
PES/R6020	■			■				■		■			■						
PES/R7035	■			■	■			■	■	■	■		■	■		■	■		■
PES/R7016	■	■	■	■	■	■	■	■	■	■	■	■	■	■	■	■	■	■	■
PES/R8004	■																		
PES/R8014	■																		
PES/R9007	■	■	■	■	■	■	■	■	■	■	■	■	■	■	■	■	■	■	■
Spectrum R 3009	■	■																	
Spectrum R 9006	■			■	■			■	■	■	■		■	■					
Spectrum R 9007	■			■	■			■	■		■		■						
Spectrum R 7016	■	■		■				■	■	■	■		■	■					

Farbtonabweichungen sind drucktechnisch bedingt. Weitere Farbton- und Beschichtungen auf Anfrage verfügbar.

Kontakt

Kingspan GmbH

Am Schornacker 2, 46485 Wesel, Deutschland

T: +49 281 95 25 0-0

F: +49 281 95 25 0-50

E: info@kingspan.de

www.paneele.kingspan.de



Die Inhalte dieser Veröffentlichung wurden mit größter Sorgfalt erstellt. Produktionsbedingte Abweichungen sind möglich. Verwendungsempfehlungen sollten auf ihre Eignung und Übereinstimmung mit den tatsächlichen Anforderungen, Spezifikationen und geltenden Gesetzen und Vorschriften überprüft werden. Die Angaben in dieser Broschüre gelten nur dann als zugesicherte Eigenschaften, soweit sie im Einzelfall ausdrücklich als solche schriftlich bestätigt sind. Technische Änderungen vorbehalten. Die Kingspan GmbH übernimmt keinerlei Haftung.

Um sicherzustellen, dass Sie die aktuellsten und genauesten Produktinformationen sehen, scannen Sie bitte den QR-Code oder klicken Sie auf [diesen Link](#).

®Kingspan und der Löwe sowie QuadCore® sind eingetragene Warenzeichen der Kingspan Group plc in Großbritannien, Irland und anderen Ländern. Alle Rechte vorbehalten.

