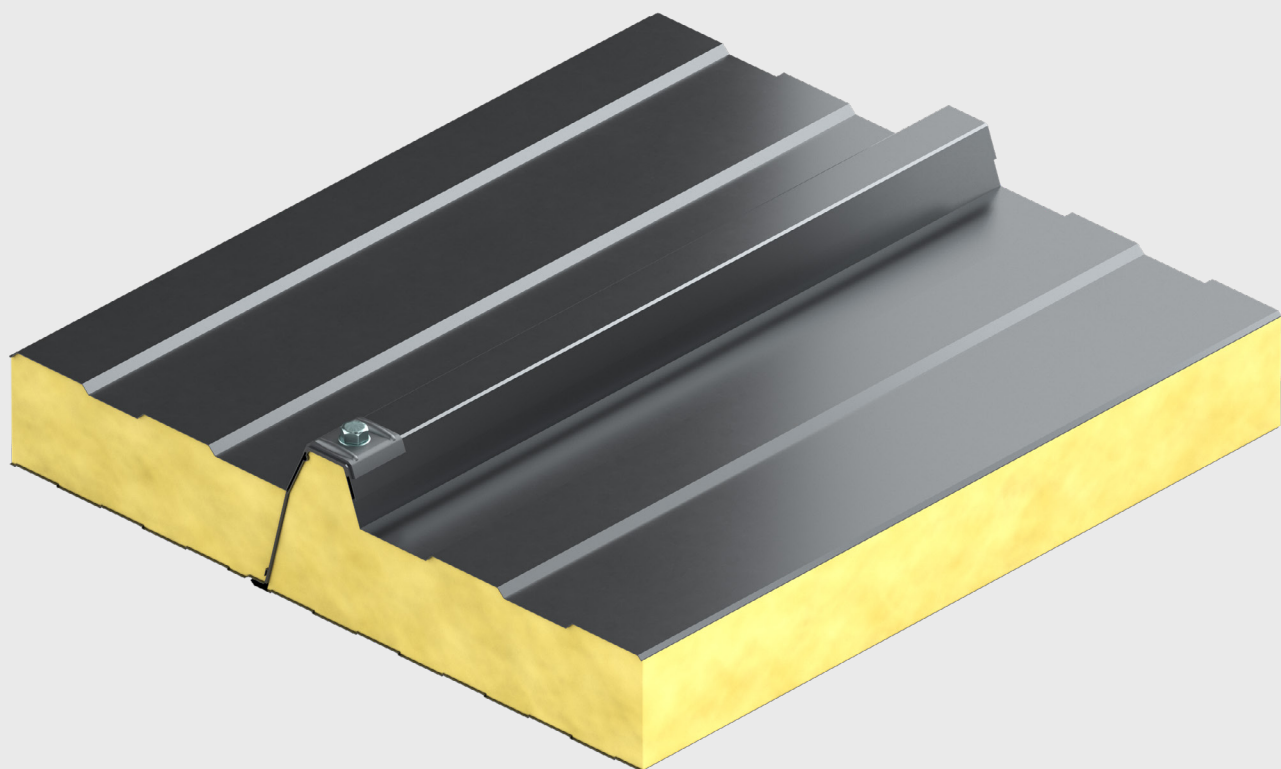


Isolierte Dach- und Wandsysteme
Deutschland

KS RW Dachpaneel

Produkt Datenblatt



Anwendung

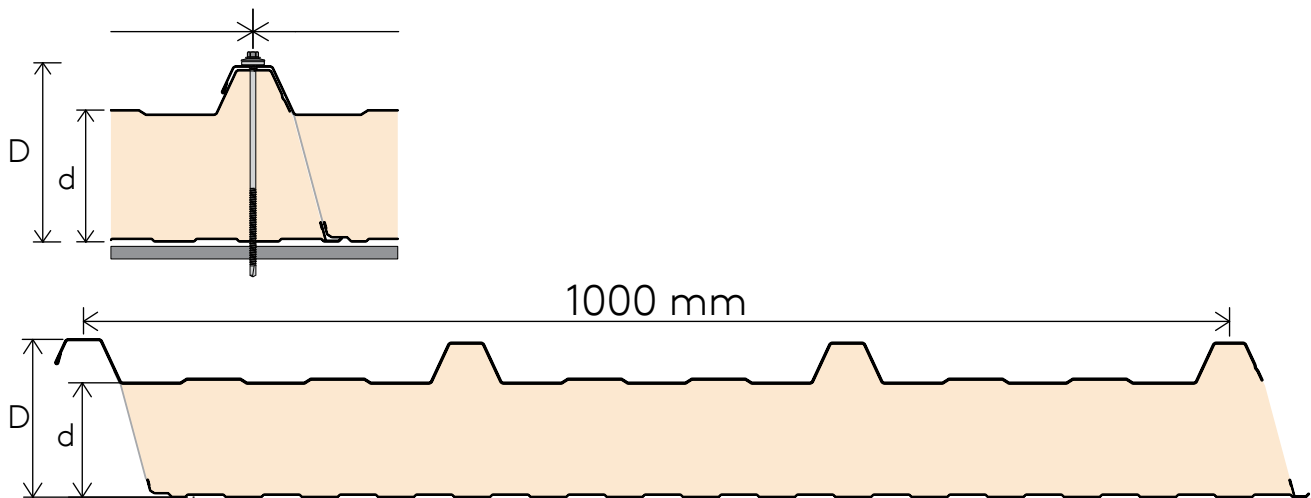
Das KS RW Dachpaneel mit IPN Dämmkern ist ein trapezprofiliertes Dachpaneel mit sichtbarer Befestigung. Das Dachpaneel ist in Elementdicken von 25 bis 120 mm und einer Baubreite von 1000 mm erhältlich. Dank des hohen Vorfertigungsgrades des isolierten Dachelements ermöglicht es eine schnelle und einfache Montage.

Das KS RW mit IPN Dämmkern ist zugelassen gemäß abZ 10.4-609 in den Elementdicken $D = 40 - 120$ mm für die Befestigung von PV-Anlagen an den Stegen der trapezprofilierten oberen Deckschicht mittels Schletter 'SingleFix-V' und 'ClampFit'. Bitte beachten Sie bei PV-Montage die Mindestdicke der äußeren Beschichtung von $45\mu\text{m}$ gemäß IFBS Vorgabe.

Es eignet sich für Gebäude mit einer Dachneigung von:

- mind. 3° (empf. 4°) ohne Ausbildung von Querstößen
- mind. 5° bei Ausbildung von Querstößen

Elementquerschnitt



Technische Parameter

Das KS RW Dachpaneel wurde gemäß EN 14509:2013 geprüft und zugelassen.

Baubreite/Deckbreite [mm]	Dämmkerndicke (d) [mm]	Gewicht [kg/m ²]	Wärmedurchgangskoeffizient (U-Wert) gem. EN 14509:2013 mit Fugeneinfluss [W/m ² ·K]
1.000/1.000	25	9,03	0,80
	40	9,63	0,53
	60	10,43	0,37
	80	11,23	0,28
	100	12,03	0,23
	120	12,83	0,19

Die technischen Angaben gelten für eine Deckschalendicke von Außen/Innen $0,50/0,40$ mm. Das Produkt ist bis zu einer Elementdicke von 120 mm erhältlich, für Elementdicken 140 mm und 160 mm wählen Sie bitte das Produkt mit IPN 1 Dämmkern (siehe separates Datenblatt).

Verhalten bei Brandeinwirkung

Das KS RW Dachpaneel wurde gemäß EN 14509:2013 geprüft und vom DIBt in Deutschland zugelassen. Das Produkt erfüllt die Kriterien der harten Bedachung und die Kriterien der Broof (t1) gemäß dem EU ABL 244 vom 7.9.2006. Produktspezifikationen in Bezug auf die

Brandklassifizierung sind beim technischen Support von Kingspan erhältlich.

Baubreite/ Deckbreite [mm]	Dämmk- erndicke (d) [mm]	Brandverhalten	Feuerwiderstand - Außenwand - horizontal	Feuerwiderstand - Außenwand - vertikal	Feuerwiderstand - Dach
1.000/1.000	25	B-s2, d0	N/A	N/A	NPD
	40	B-s2, d0	N/A	N/A	NPD
	60	B-s2, d0	N/A	N/A	• RE 30/REI 20
	80	B-s2, d0	N/A	N/A	• RE 30/REI 20
	100	B-s2, d0	N/A	N/A	• RE 30/REI 20 • RE 60'/REI 30'
	120	B-s2, d0	N/A	N/A	• RE 30/REI 20 • RE 60'/REI 30'

¹ Siehe Einzelheiten im Klassifizierungsbericht.

Abmessungen

(Liefer-)Länge

Kurzlängen [mm]	270-1999
Standard Lieferlänge [mm]	2000-14500
Max. Lieferlänge [mm]	14501-22500

Für Längen, die über den Standard-LKW (> 13,50 m) hinausgehen, fallen Kosten für einen Überlängen-Transport an und es können zusätzliche Transportbeschränkungen anfallen.

Elementbreite

Die Standard Baubreite beträgt 1.000 mm und die Deckbreite 1.000 mm.

Toleranzmaße

Alle verwendeten Materialien stimmen mit den technischen Bestimmungen und Normen überein. Grenzabmaße entsprechen den Toleranzmaßen der EN 14509:2013 - Anhang D.

Grenzabmaß Elementlänge	$L \leq 3m, -$	5 mm
Grenzabmaß Elementlänge	$L \leq 3m, +$	5 mm
Grenzabmaß Elementlänge	$L > 3m, -$	10 mm
Grenzabmaß Elementlänge	$L > 3m, +$	10 mm
Grenzabmaß Baubreite	-	2 mm
Grenzabmaß Baubreite	+	2 mm
Grenzabmaß Dämmkerndicke	-	2 mm
Grenzabmaß Dämmkerndicke	+	2 mm
Grenzabmaß Dämmkerndicke	$D > 100mm, -$	2 %
Grenzabmaß Dämmkerndicke	$D > 100mm, +$	2 %
Abweichung von der Rechtwinkligkeit		$0.006 \times w$
Abweichung von der Geradheit		NPD

Material

Dämmkern

Polyisocyanurat (IPN) Dämmkern mit einer Wärmeleitfähigkeit (λ_p) von 0,024 W/m·K gemäß EN 14509:2013.

Äußere Deckschicht

Die Standard Blechstärke des Stahls beträgt 0,50 mm. Auf Anfrage ist auch eine Blechstärke von 0,60 mm verfügbar. Standard Beschichtung: Polyesterbeschichtung (25 μ m) – PES. Optional: Spectrum™ (50 μ m).

Innere Deckschicht

Die Standard Blechstärke des Stahls beträgt 0,40 mm. Auf Anfrage ist auch eine Blechstärke von 0,50 mm verfügbar. Standard Beschichtung: Dünnschichtbeschichtung (15 μ m). Optional: Polyesterbeschichtung (25 μ m) – PES.

Dichtbänder

Das KS RW Dachpaneel verfügt im Längsstoß und im überlappenden Obergurt über ein werkseitig angebrachtes, kondenswasserabweisendes Dichtband.

Profilierungen

Die verfügbaren Profile sind in der entsprechenden Profiltabelle zu finden.

Farben

Die verfügbaren Farben entnehmen Sie bitte der Broschüre "Farben und Beschichtungen".

Mechanische Festigkeit

Last-/Spannweitentabellen finden Sie in den "Spannweitentabellen" auf unserer Website oder wenden Sie sich an unseren technischen Support.

Umwelt & Nachhaltigkeit

Unsere Produktionsanlagen erzeugen vor Ort erneuerbare Energie und tragen so zum Energiemix des Standorts bei. Kingspan Insulated Panels beschafft Stahl, der zu 15-25% aus recyceltem Material besteht. Kingspan Insulated Panels tragen direkt zu den DGNB, BREEAM®- und LEED®-Punkten bei.

Produktionsstandard

Kingspan Isolierte Dach- und Wandsysteme entsprechen der Europäischen Norm EN 14509:2013 für werkmäßig hergestellte selbsttragende Sandwichelemente mit beidseitigen Metalldeckschichten.

Qualität

Kingspan Dach- und Wandpaneele werden aus den hochwertigsten Materialien mit modernsten Produktionsanlagen und unter Einhaltung strenger Qualitätskontrollstandards hergestellt. Sie entsprechen den Normen für Qualitätsmanagementsysteme nach ISO 9001:2015 und gewährleisten eine langfristige Zuverlässigkeit und

Lebensdauer. Die Paneele werden auch unter der Zertifizierung des Umweltmanagementsystems EN ISO 14001:2015 und der Zertifizierung der Gesundheit und Sicherheit am Arbeitsplatz EN ISO 45001:2018 hergestellt. Das KS RW Dachpaneel ist CE gekennzeichnet gemäß EN 14509:2013.

Verpackung

Verpackung - Transport

Die Lieferung von KS RW Dachpaneel erfolgt auf Polystyrolblöcken. Die Elementstapel sind an der Unter- wie auch Oberseite mit einer Schutzverpackung versehen und einer Schutzfolie umwickelt. Die Stirnkanten verbleiben offen. Sonderverpackungen auf Anfrage. Die Anzahl der Elemente in einem Paket hängt von der Paneeldicke und -länge ab. Für besonders lange Paneele werden die Mengen reduziert.

Dämmkerndicke (d) [mm]	25	40	60	80	100	120
Anzahl der Paneele	24/22/18/14	18/14	14/12	10	8	7

Anlieferung

Die Elementanlieferung erfolgt mittels LKWs direkt an die

Baustelle, sofern nicht anders vereinbart. Die Entladung unterliegt dem Auftraggeber bzw. Verleger und ist bauseits zu gewährleisten. Bitte beachten Sie außerdem unsere Broschüre "Verarbeitung & Montage".

Seefracht

Für Projekte, die eine Lieferung per Seefracht erfordern, sind die Produkte in speziellen Seefracht Containern verpackt. Hierfür gelten besondere Verladegebühren.



Verarbeitung & Montage

Bei der Verlegung der Elemente ist unsere „Verarbeitung & Montage“ Broschüre zu beachten, sowie die „Richtlinie für die Planung und Ausführung von Dach-, Wand- & Deckenkonstruktionen aus Metallprofiltafeln“ des IFBS.

Gewährleistung

Kingspan bietet eine Gewährleistung individuell für jedes Projekt in Abhängigkeit von der Aggressivität der Umgebung und der Art der gewählten Beschichtung.

Profilierungen

Profilierungen	Außenseite	Innenseite
T - Trapez profiling RW		
Q - Minibox		

Kontaktdaten

Kingspan GmbH
Am Schornacker 2 | 46485 Wesel | Deutschland
T: +49 281 95 25 0-0
F: +49 281 95 25 0-50
E: info@kingspan.de
www.kingspan.de



Um sicherzustellen, dass Sie die aktuellsten und genauesten Produktinformationen sehen, scannen Sie bitte den QR-Code oder klicken Sie auf diesen [Link](#).

Die Inhalte dieser Veröffentlichung wurden mit größter Sorgfalt erstellt. Produktionsbedingte Abweichungen sind möglich. Die Angaben in dieser Broschüre gelten nur dann als zugesicherte Eigenschaften, soweit sie im Einzelfall ausdrücklich als solche schriftlich bestätigt sind. Technische Änderungen vorbehalten. Die Kingspan GmbH übernimmt keinerlei Haftung. Für die neuesten Informationen besuchen Sie bitte www.kingspan.de

ems®, Hoesch®, Kingspan® und der Löwe sowie QuadCore® sind eingetragene Warenzeichen der Kingspan Group plc in Großbritannien, Irland und anderen Ländern. Alle Rechte vorbehalten.

