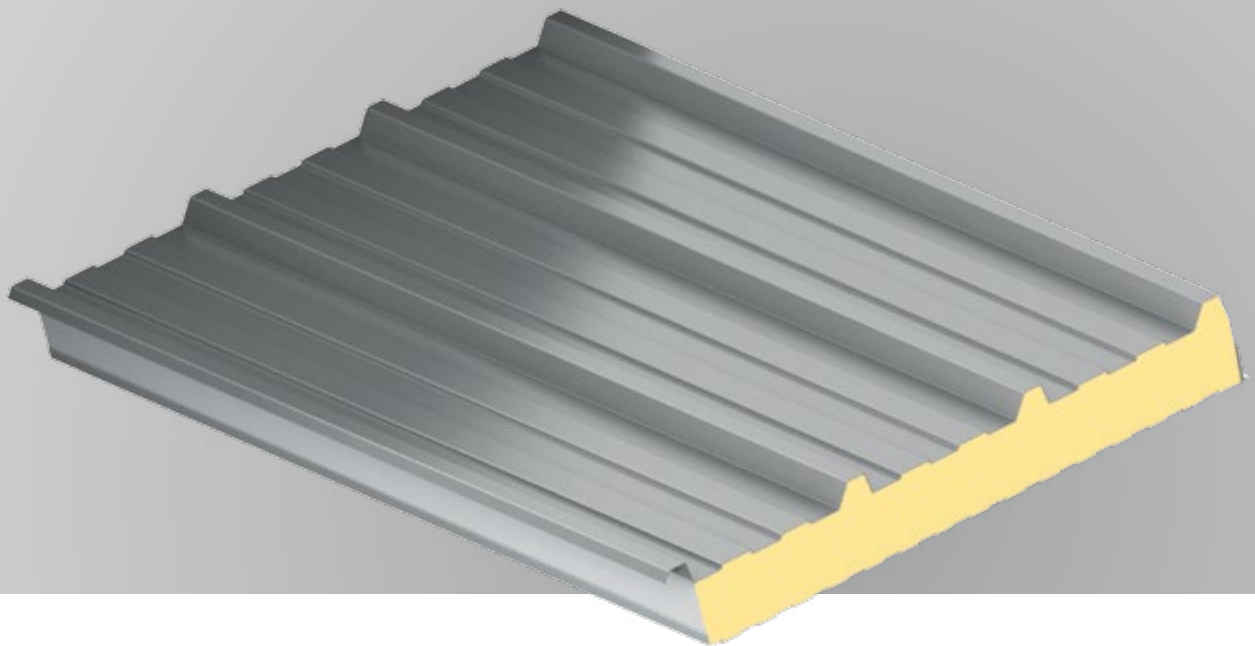


Isolierte Dach- und Wandsysteme
Deutschland

Hoesch[®] isodach RD

Produktinformation



Kingspan[®]

Technische Information

Beschreibung

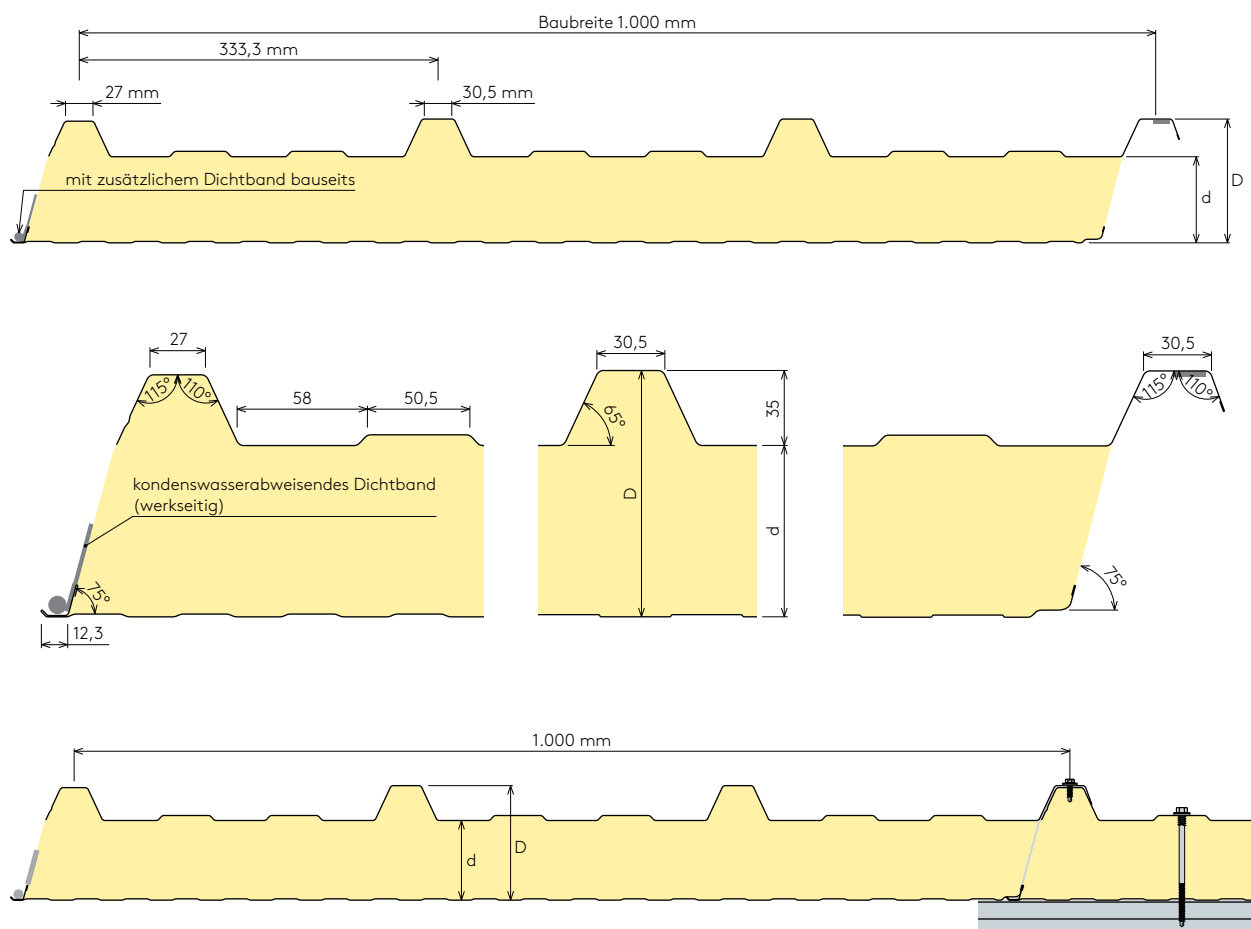
Das Hoesch® isodach RD ist ein trapezprofiliertes Paneelsystem mit durchgeschraubter Befestigung.

Geeignet für alle Dächer mit einer Neigung von:

- mindestens 3° (empf. 4°) ohne Ausbildung von Querstößen
- mindestens 5° bei Ausbildung von Querstößen

Besondere Eigenschaften/Anwendung

- Qualitätsprodukt der Marke Hoesch®
- Elementdicken von 25–160 mm
- Kompatible Rinnen- und Zubehörteile erhältlich



Abmessungen, Gewicht & Dämmverhalten

Baubreite [mm]		1.000							
Dämmkerndicke d [mm] (D = d + 35)		25	40	60	80	100	120	140	160
Gewicht [kg/m²]		9,4	10,0	10,5	11,2	11,9	12,6	13,3	13,9
U [W/m²K] gem. EN 14509:2013 mit Fugeneinfluss	IPN ($\lambda_D = 0,024$ [W/mK])	0,79	0,53	-					
	IPN 1 ($\lambda_D = 0,023$ [W/mK])	-		0,35	0,27	0,22	0,19	0,16	0,14
R _w [dB]		26							
Standard/Max. Lieferlänge [m]		13,50/22,50							

Dämmkern

IPN, IPN 1

Dichtbänder

Das Element verfügt im Längsstoß und im überlappenden Obergurt über ein werkseitig angebrachtes, konvektions- und kondenswasserabweisendes Dichtband.

Brandschutz

Das Hoesch® isodach RD wurde hinsichtlich des Brandverhaltens und Feuerwiderstands gemäß den nationalen technischen Bestimmungen und Normen geprüft.

Brandverhalten

B-s2,d0 gemäß EN 13501-1:2018. Die Elemente tragen nicht zur Weiterleitung eines Brandes bei.

Feuerwiderstand

Abhängig von der Elementdicke und Deckschalendicke. Die aktuellen Feuerwiderstandsklassen finden Sie im Internet unter: www.paneele.kingspan.de

Grenzabmaße

Alle verwendeten Materialien stimmen mit den technischen Bestimmungen und Normen überein. Grenzabmaße entsprechen den Toleranzmaßen der EN 14509:2013 – Anhang D.

Stahl

Metallische Überzüge

Oberflächenbehandelter Stahl nach EN 10346:2015-10 bei den Beschichtungssystemen Polyester und Spectrum™.

Deckschichtdicken

Außenseite (t_{nom1}) [mm]	Innenseite (t_{nom2}) [mm]
0,50*	0,40*
0,60	0,50

* Standardblechdicke

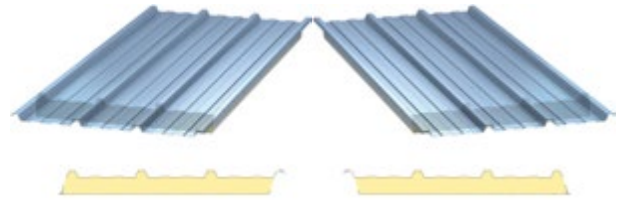
Technische Bestimmungen

Das Hoesch® isodach RD entspricht den Anforderungen der europäischen Sandwichnorm EN 14509:2013 Selbsttragende Sandwich-Elemente mit beidseitigen Metalldeckschichten – Werkmäßig hergestellte Produkte – Spezifikationen.

Elementrückschnitt*/Verlegerichtung

Beim Querstoß von Paneel zu Paneel oder zu Lichtmodul ist ein Rückschnitt (Überlappung) vorzusehen. Für diesen Fall kann ein werkseitiger Rückschnitt vorgesehen werden.

Der Standardrückschnitt mit schaumfreiem Bereich beträgt 20 mm, Rückschnitte bis 300 mm sind möglich. Für die Produktion ist die Angabe der Verlegerichtung notwendig.



Element TYP R

Element TYP L

* Für weitere Informationen zu Länge und Art des Rückschnittes wenden Sie sich bitte an Ihren Kingspan-Ansprechpartner.

Qualität

Kingspan isolierte Dach- & Wandsysteme werden aus hochwertigen Vormaterialien unter ständiger Qualitätskontrolle in modernsten Produktionseinrichtungen hergestellt. Sie erfüllen die Anforderung der EN ISO 9001:2015 sowie der EN ISO 14001:2015.

Garantie

Kingspan bietet eine projektbezogene Garantie auf die organischen Beschichtungen.

Verpackung & Transport

Die Elementanzahl pro Paket ist abhängig von der Dicke und der Gesamtlänge der Elemente. Die aufgeführten Tabellenwerte verstehen sich als Richtwerte. Die Angaben reduzieren sich bei außergewöhnlich hohen Lieferlängen. Die typische Pakethöhe beträgt 1.100 mm. Die Werte in der Tabelle beziehen sich auf Elementlängen von 8 m.

Das Maximalgewicht beträgt ca. 3.000 kg.

Dämmkerndicke [mm]	25	40	60	80	100	120	140	160
Elementanzahl pro Paket	24	18	14	10	8	7	6	6

Anlieferung

Die Elementanlieferung erfolgt mittels LKWs direkt an die Baustelle, sofern nicht anders vereinbart. Die Entladung unterliegt dem Auftraggeber bzw. Verleger und ist bauseits zu gewährleisten.

Montage

Bei der Verlegung der Elemente ist die "Richtlinie für die Planung und Ausführung von Dach-, Wand- & Deckenkonstruktionen aus Metallprofiltafeln" des IFBS zu beachten.

Beschichtungen

Äußere Deckschicht

- Standard Polyester (25 µm) – PES
- Spectrum™ (50 µm)

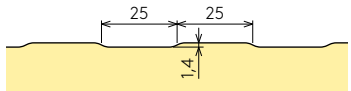
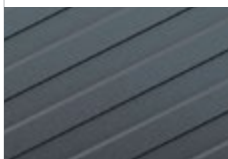
Innere Deckschicht

- Dünnbeschichtung (15 µm) – DU
- Standard Polyester (25 µm) – PES

Andere Beschichtungssysteme der äußeren und inneren Deckschicht sind auf Anfrage verfügbar. Weitere Informationen finden Sie in unserer Broschüre zu Farben & Beschichtungen.

Zu Details wenden Sie sich bitte auch an den Kingspan-Ansprechpartner.

Profilierungen

	Deckschalenprofilierung	Innenschale
Q (minibox)		 ✓

Kingspan GmbH

Am Schornacker 2 | 46485 Wesel | Deutschland

T: +49 281 95 25 0-0 | F: +49 281 95 25 0-50

E: info@kingspan.de

www.kingspan.de



Die Inhalte dieser Veröffentlichung wurden mit größter Sorgfalt erstellt. Produktionsbedingte Abweichungen sind möglich. Die Angaben in dieser Broschüre gelten nur dann als zugesicherte Eigenschaften, soweit sie im Einzelfall ausdrücklich als solche schriftlich bestätigt sind. Technische Änderungen vorbehalten. Die Kingspan GmbH übernimmt keinerlei Haftung.

Um sicherzustellen, dass Sie die aktuellsten und genauesten Produktinformationen sehen, scannen Sie bitte den QR-Code oder klicken Sie auf [diesen Link](#).

®Hoesch, ®Kingspan und der Löwe sowie QuadCore® sind eingetragene Warenzeichen der Kingspan Group plc in Großbritannien, Irland und anderen Ländern. Alle Rechte vorbehalten.

