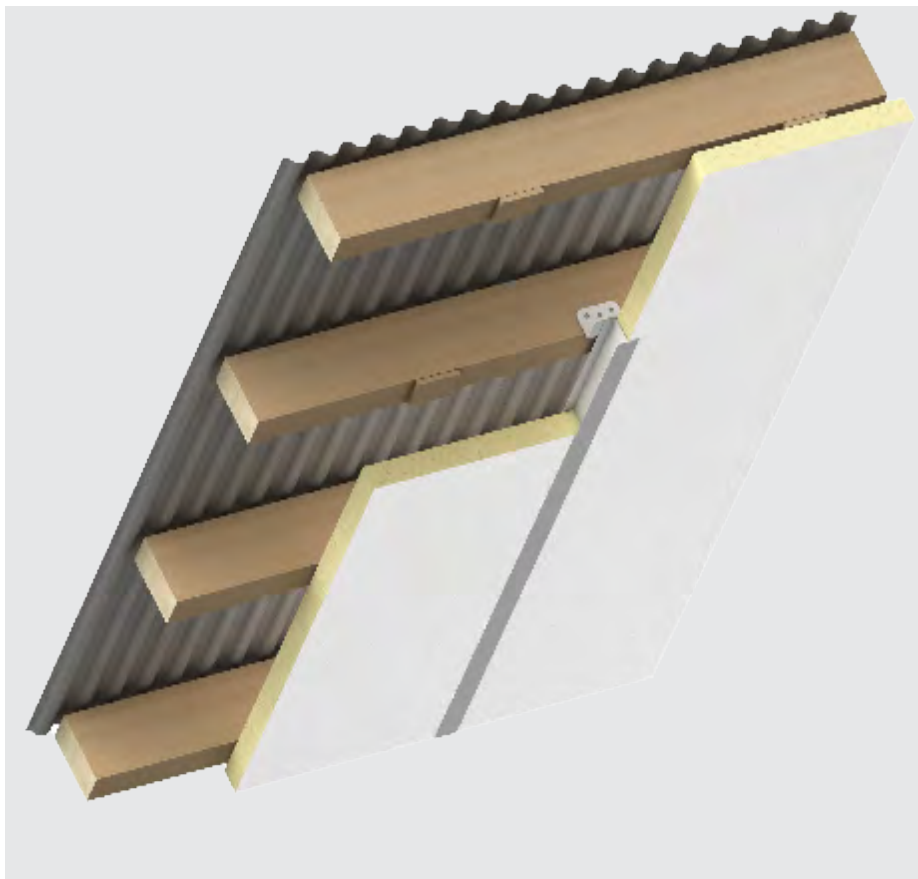


Dämmstoffe



Selthaan[®] MegaPlus SE

PIR-Dämmlösung für Sichtdecken im Stall-, Hallen- und Luftkanalbau



- sehr gute Dämmwerte
- schwer entflammbar, nicht brennend abtropfend
- einfache Verlegung
- helle Oberfläche
- Hochdruckreinigung möglich

Faserfreier
Kern



Kingspan[®]

Produktinformationen

Beschreibung

Die Hartschaum-Dämmplatte aus Polyurethan (PIR) mit beidseitiger Aluminiumbeschichtung sowie korrosionsgeschützter Oberfläche für die Wärmedämmung von Sichtdecken in Gewerbebauten und Hallen.

Entwickelt wurde Selthaan® MegaPlus SE für die erhöhten Anforderungen an den Brandschutz und die Wirtschaftlichkeit im Stallbau.

Sie ist schwer entflammbar und hat ein Verhalten im Brandfall von C-s2, d0.

Im Brandfall trägt die Selthaan® MegaPlus SE daher nicht zur Brandausbreitung bei.

Anwendungstyp nach DIN 4108-10: DI für die Wärmedämmung von Sichtdecken im Stall- und Hallenbau und den Luftkanalbau.



Technische Produktdaten

Daten	Wert
Wärmeleitfähigkeit λ_D (EN 3165:2012+A2:2016) Nennwert	λ_D -Wert 0,024 W/(m·K)
Wärmeleitfähigkeit λ_B (DIN 4108-4:2020-11) Bemessungswert	λ_B -Wert 0,025 W/(m·K)
Standardabmessungen (EN 822:2013)	1200 x 2500 mm (Dicke 40-60 mm) 1200 x 5000 mm (Dicke 30-60 mm) erhältlich in Längen von 1200 bis 6500 mm
Kantenbearbeitung	glatt, Kantenbearbeitung und Sonderlängen möglich
Verhalten im Brandfall (EN 13501-1:2018)	C-s2, d0
Dichte (EN 1602)	ca. 30 kg/m ³
Druckspannung bei 10% Stauchung (EN 826:2013)	≥ 150 kPa
Dimensionsstabilität - Länge und Breite (EN 1604:2013, 48 Stunden, 70°C bei 90% RH)	≤ 1,0%
Dimensionsstabilität - Länge und Breite (EN 1604:2013, 48 Stunden, -20°C)	≤ 0,5%
Geschlossener Zellgehalt (EN ISO 4590)	≥ 90%
Verfügbare Zertifizierung	EPD

Für weitere Informationen zu den technischen Werten unserer Produkte wenden Sie sich bitte an unsere Techline unter techline.de@kingspan.com oder unter der Rufnummer 0800 664 88 59.

R_D-Werte

Dicke (mm)	40	60
R _D ((m ² ·K)/W)* **	1,65	2,50

* Wärmedurchlasswiderstand der Dämmplatte auf Grundlage der Wärmeleitfähigkeit nach DIN 13165 mit λ_D . Weitere Informationen finden Sie in der DOP.

** Der angegebene R_D-Wert gilt nur für die Dämmung und ist somit nicht auf das gesamte Bauteil übertragbar.
Die erforderlichen Werte für das Bauteil sind durch den Planer/Architekten spezifisch für das Objekt zu berechnen

Kingspan Insulation GmbH & Co KG

Fuggerstraße 15
49479 Ibbenbüren

T: +49 (0) 5451 898-0

E: info@kingspaninsulation.de

www.kingspaninsulation.de

© Kingspan, Selthaan und das Löwen-Logo sind registrierte Warenzeichen der Kingspan Group plc in Deutschland und anderen Ländern. Alle Rechte vorbehalten.

Aus diesem Dokument können keine Rechte abgeleitet werden. Änderungen, Druckfehler und andere vorbehalten. Diese Version ersetzt alle früheren Versionen.



Version 10 | 04/2024

Scannen Sie den QR-Code, um die aktuellste Version dieses Dokuments zu erhalten.

