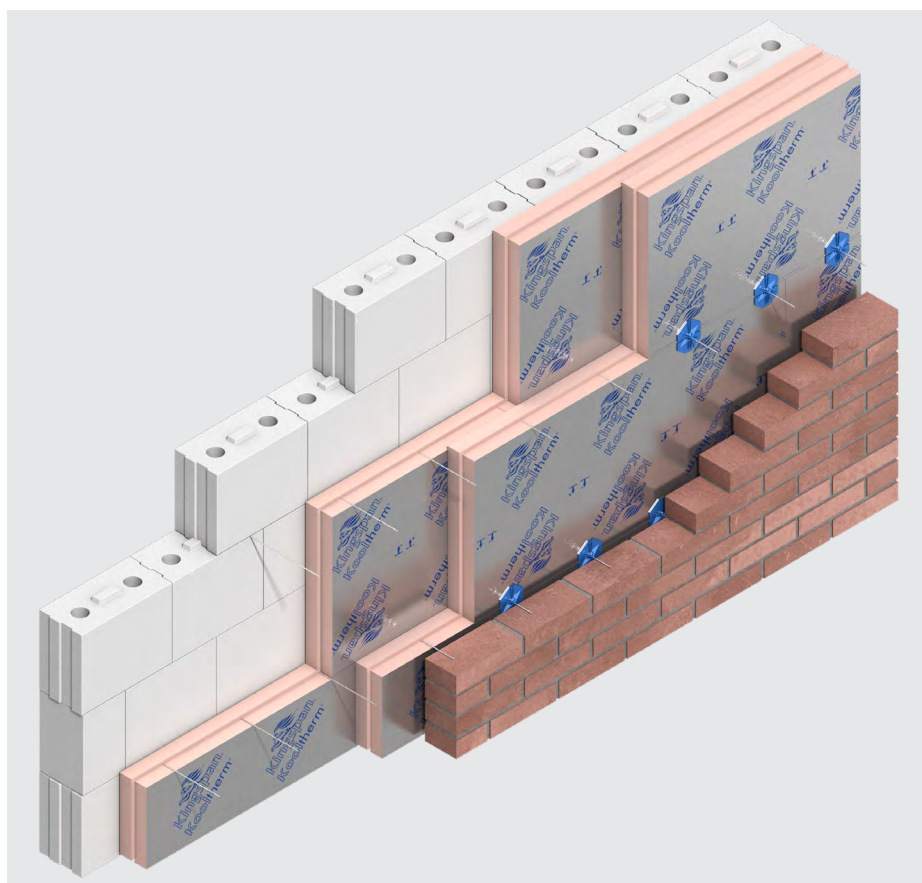


Dämmstoffe



Kooltherm[®] K8 C Kerndämmplatte

Kleiner Kern. Große Wirkung. Hochleistungs-dämmung inklusive Raumgewinn



- herausragender Dämmwert von λ_D -Wert 0,021 W/(m·K) durch Resol-Hartschaum-Hochleistungs-dämmung
- mehr vermarktbar Wohn- bzw. Gewerbefläche und schneller Return on Invest (ROI) durch extrem schlanke Bauweise
- mehr Gestaltungsfreiheit (z. B. Klinkerfassaden für Passiv- bzw. Effizienzhäuser)
- einfache Verarbeitung

Faserfreier
Kern




Kingspan[®]

Produktinformationen

Beschreibung

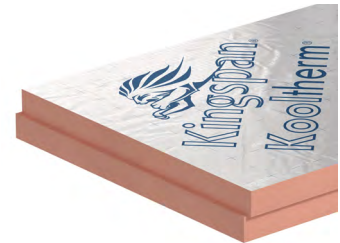
Außergewöhnlich niedriger Lambda-Wert und damit beste Dämmwirkung bei geringster Plattendicke:

Mit der Kooltherm® K8 C hat Kingspan die zentrale Komponente einer neuen Generation von Kerndämmsystemen für zweischaliges Mauerwerk entwickelt.

Die zukunftssichere Kerndämmplatte für zweischaliges Mauerwerk macht es Architekten, Planern und Energieberatern besonders leicht, die gesetzlichen Anforderungen an energieeffiziente Gebäude zu erfüllen – sowohl gemäß Gebäudeenergiegesetz (GEG) als auch im Hinblick auf das Passivhaus-Niveau.

Mit dem niedrigen λ_b -Wert 0,022 können extrem reduzierte Dämmdicken erzielt werden und haben somit einen großen Anteil an schlankeren Fassaden und damit für deutlich mehr vermarktbar Wohn- bzw. Gewerbefläche – auch bei Sonderbauten und in den Gebäudeklassen 4 und 5.

Anwendungstyp nach DIN 4108-10: WZ für die Wärmedämmung von zweischaligem Mauerwerk (Kerndämmung)



Technische Produktdaten

Daten	Wert
Wärmeleitfähigkeit λ_D (EN 13166: 2012+A2:2016) Nennwert	λ_D -Wert 0,021 W/(m·K)
Wärmeleitfähigkeit λ_B (DIN 4108-4:2020-11) Bemessungswert	λ_B -Wert 0,022 W/(m·K)
Standardabmessung (EN 822:2013)	1200 x 510 mm
Funktionelle Abmessung (EN 822:2013)	1190 x 500 mm
Kantenbearbeitung	umlaufend Stufenfalz
Verhalten im Brandfall (EN 13501-1:2018)	C-s2, d0
Dichte (EN 1602:2013)	ca. 35 kg/m ³
Druckspannung (EN 826:2013)	≥ 100 kPa
Dimensionsstabilität - Länge und Breite (EN 1604:2013, 48 Stunden, 70°C bei 90% RH)	≤ 1,5%
Dimensionsstabilität - Länge und Breite (EN 1604:2013, 48 Stunden, -20°C und +70°C)	≤ 1,5%
Geschlossener Zellgehalt (EN ISO 4590:2016)	≥ 90%
Verfügbare Zertifizierung	EPD

Kooltherm® wird mit einer Mindestdichte hergestellt. Die durchschnittliche Dichte kann je nach Produkttyp und Dicke variieren.

Der angegebene Wert kann als Richtwert verwendet werden, für spezifische Angaben oder Berechnungswerte wenden Sie sich bitte an unseren Technischen Service. E-Mail: techline.de@kingspan.com oder unter der Rufnummer 0800 664 88 59

R_D-Werte

Dicke (mm)	60	80	90	100	120
R _D ((m ² ·K)/W) * **	2,85	3,80	4,25	4,75	5,70

* Wärmedurchlasswiderstand der Dämmplatte auf Grundlage der Wärmeleitfähigkeit nach DIN 13166 mit λ_D . Weitere Informationen finden Sie in der DOP.

** Der angegebene R_D-Wert gilt nur für die Dämmung und ist somit nicht auf das gesamte Bauteil übertragbar. Die erforderlichen Werte für das Bauteil sind durch den Planer/ Architekten spezifisch für das Objekt zu berechnen.

Kingspan Insulation GmbH & Co KG

Fuggerstraße 15
49479 Ibbenbüren

T: +49 (0) 5451 898-0

E: info@kingspaninsulation.de

www.kingspaninsulation.de

© Kingspan, Kooltherm und das Löwen-Logo sind registrierte Warenzeichen der Kingspan Group plc in Deutschland und anderen Ländern. Alle Rechte vorbehalten. Aus diesem Dokument können keine Rechte abgeleitet werden.

Änderungen, Druckfehler und andere vorbehalten. Diese Version ersetzt alle früheren Versionen.



Version 12 | 03/2024

Scannen Sie den QR-Code, um die aktuellste Version dieses Dokuments zu erhalten.

