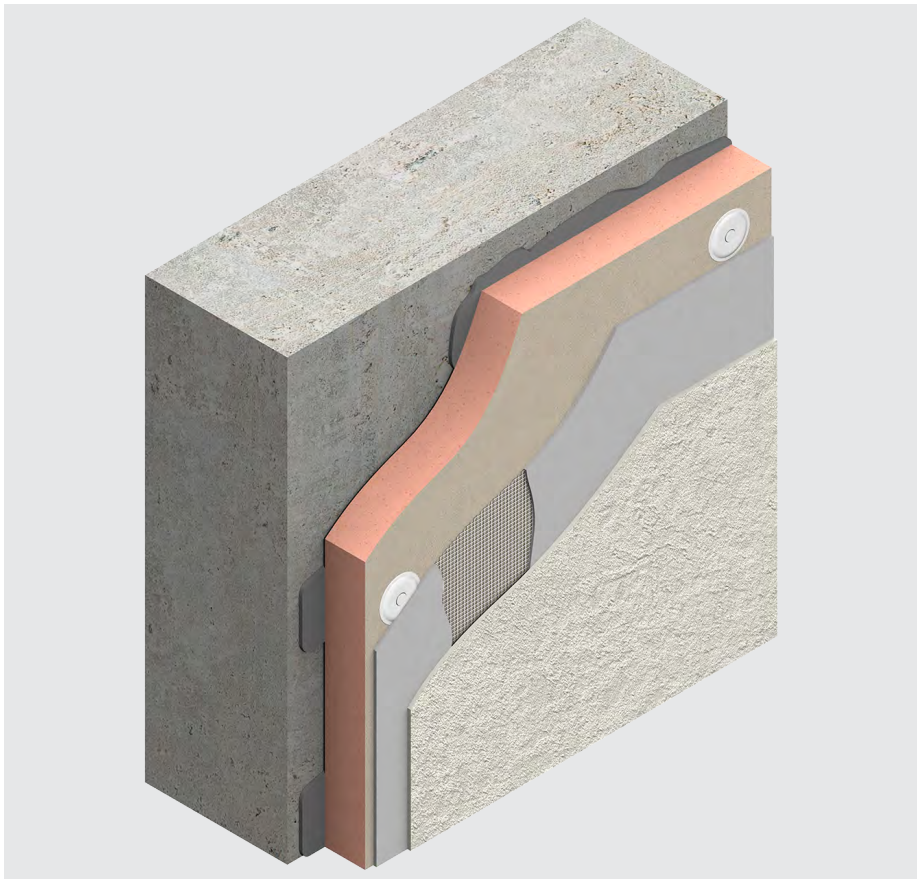


Dämmstoffe



Kooltherm[®] K5 WDVS-Dämmplatte

Hochleistungsdämmplatte als Komponente für WDV-Systeme



- Schlanke Wandkonstruktionen für erhöhten Raumgewinn
- Hohe Druckfestigkeit
- Mehr Tageslicht im Inneren
- Einfache Installation und einfacher Transport

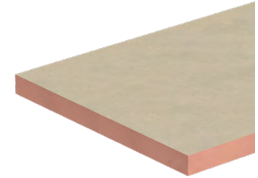


Produktinformationen

Beschreibung

Mit den Kooltherm® K5 Hochleistungsdämmplatten bieten wir eine Dämmtechnologie als Komponente für Wärmedämmverbundsysteme (WDV-Systeme) an, die für Raumgewinn und hohe Energieeffizienz steht.

Die meisten WDV-Systeme setzen sie in einem seiner zugelassenen WDV-Systeme ein. Ganz gleich, ob Neubau oder Sanierung. Sprechen Sie mit uns oder Ihren WDV-Partnern des Vertrauens und fragen Sie nach deren WDV-System mit der innovativen Kooltherm® K5-Dämmplatte als Komponente.



Technische Produktdaten

Daten	Wert
Wärmeleitfähigkeit λ_D (EN 13166: 2012+A2:2016) Nennwert	λ_D -Wert 0,021 W/(m·K)
Wärmeleitfähigkeit λ_B (DIN 4108-4:2020-11) Bemessungswert	λ_B -Wert 0,022 W/(m·K)
Standardabmessung (EN 822:20132)	1200 x 400 mm
Kantenbearbeitung	glatt
Dichte (EN 1602:2013)	ca. 35 kg/m ³
Druckspannung bei 10% Stauchung (EN 826:2013)	≥ 100 kPa
Geschlossener Zellgehalt (EN ISO 4590:2016)	≥ 90%
Dimensionsstabilität - Länge und Breite (EN 1604:2013, 48 Stunden, 70°C bei 90% RH)	≤ 1,5%
Dimensionsstabilität - Länge und Breite (EN 1604, 48 Stunden, -20°C und +70°C)	≤ 1,5%
Verfügbare Zertifikate	EPD, Passivhaus Zertifizierung

Kooltherm® wird mit einer Mindestdichte hergestellt. Die durchschnittliche Dichte kann je nach Produkttyp und Dicke variieren.

Der angegebene Wert kann als Richtwert verwendet werden, für spezifische Angaben oder Berechnungswerte wenden Sie sich bitte an unseren Technischen Service.

E-Mail: techline.de@kingspan.com oder unter der Rufnummer 0800 664 88 59

R_D-Werte

Dicke (mm)	20	30	40	50	60	70	80	100	120	140	160	180	200
R _D ((m ² ·K)/W) * **	0,95	1,40	1,90	2,35	2,85	3,30	3,80	4,75	5,70	6,65	7,60	8,55	9,50

* Wärmedurchlasswiderstand der Dämmplatte auf Grundlage der Wärmeleitfähigkeit nach DIN 13166 mit λ_D . Weitere Informationen finden Sie in der DOP.

** Der angegebene R_D-Wert gilt nur für die Dämmung und ist somit nicht auf das gesamte Bauteil übertragbar.

Die erforderlichen Werte für das Bauteil sind durch den Planer/Architekten spezifisch für das Objekt zu berechnen.

Kingspan Insulation GmbH & Co KG

Fuggerstraße 15
49479 Ibbenbüren

T: +49 (0) 5451 898-0

E: info@kingspaninsulation.de

www.kingspaninsulation.de

© Kingspan, Kooltherm und das Löwen-Logo sind registrierte Warenzeichen der Kingspan Group plc in Deutschland und anderen Ländern. Alle Rechte vorbehalten.

Aus diesem Dokument können keine Rechte abgeleitet werden. Änderungen, Druckfehler und andere Vorbehalten. Diese Version ersetzt alle früheren Versionen.



Version 12 | 04/2024

Scannen Sie den QR-Code, um die aktuellste Version dieses Dokuments zu erhalten.

