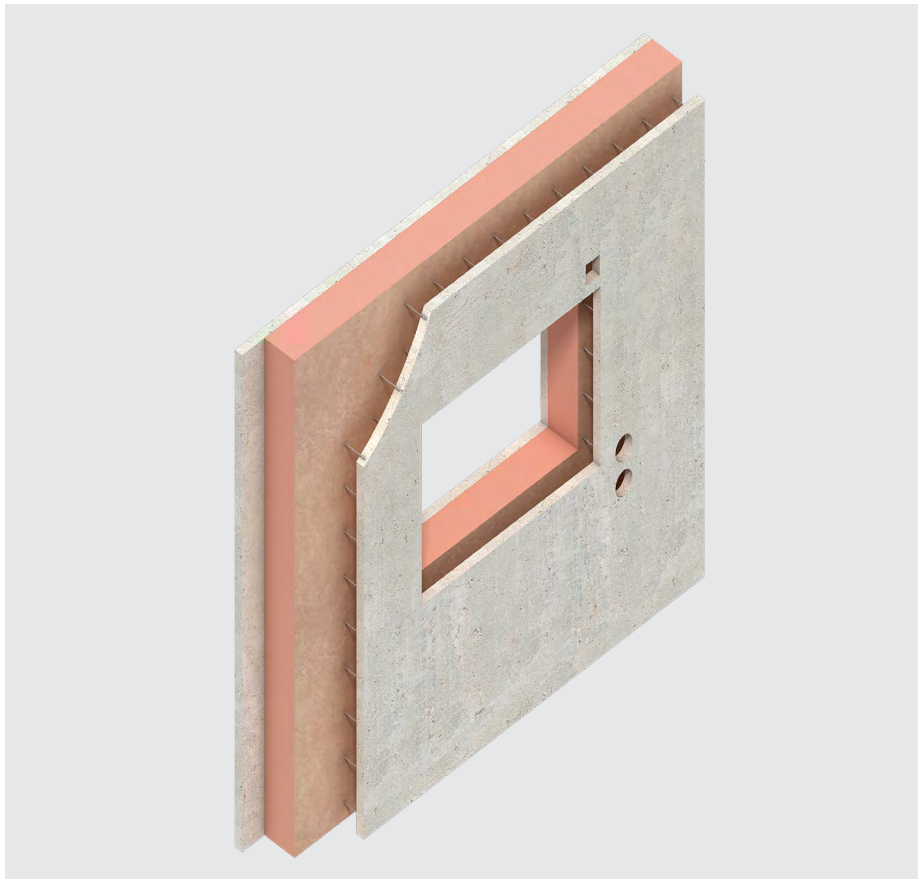


Dämmstoffe



# Kooltherm<sup>®</sup> K20 Betonelementplatte

Ideal für Beton-Sandwichelemente



- hohe Druckfestigkeit von  $\geq 100$  kPa
- dünnere und leichtere Bauteile dank Hochleistungsdämmung aus Resol-Hartschaum
- beste Dämmwerte von bis zu  $\lambda_D$ -Wert  $0,021$  W/(m·K)
- einfache Verarbeitung

Faserfreier  
Kern



**Kingspan**<sup>®</sup>

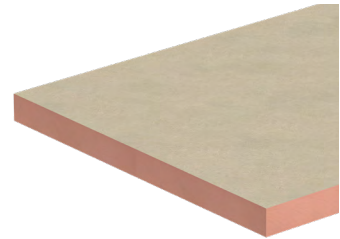
# Produktinformationen

## Beschreibung

Beton-Sandwichelemente sind aus dem Gewerbe-, Hallen- und Wohnungsbau nicht mehr wegzudenken. Architektonisch anspruchsvolle Fassaden werden immer häufiger mit Sichtbeton ausgeführt.

Dank des Hochleistungsdämmstoffes Resol-Hartschaum können mit der Kooltherm® K20 die entsprechenden Bauteile dünner, leichter und somit wirtschaftlicher dimensioniert werden. Zudem widersteht die Betonelementdämmplatte souverän den hohen Druckkräften beim Betonieren der Tragschale.

Anwendungstyp: für die Wärmedämmung von Sandwich-Betonfertigteilen



## Technische Produktdaten

Daten	Wert
Wärmeleitfähigkeit $\lambda_D$ (EN 13166: 2012+A2:2016) Nennwert	$\lambda_D$ -Wert 0,021 W/(m·K)
Wärmeleitfähigkeit $\lambda_B$ (DIN 4108-4:2020-11) Bemessungswert	$\lambda_B$ -Wert 0,022 W/(m·K)
Standardabmessung (EN 822:2013)	1200 x 600 mm
Kantenbearbeitung	glatt
Verhalten im Brandfall (EN 13501-1:2018)	C-s1, d0
Dichte (EN 1602:2013)	ca. 35 kg/m <sup>3</sup>
Druckspannung bei 10% Stauchung (EN 826:2013)	≥ 100 kPa
Dimensionsstabilität - Länge und Breite (EN 1604:2013, 48 Stunden, 70°C bei 90% RH)	≤ 1,5%
Dimensionsstabilität - Länge und Breite (EN 1604:2013, 48 Stunden, -20°C und +70°C)	≤ 1,5%
Geschlossener Zellgehalt (EN ISO 4590:2016)	≥ 90%
Verfügbare Zertifikate	EPD

Kooltherm® wird mit einer Mindestdicke hergestellt. Die durchschnittliche Dichte kann je nach Produkttyp und Dicke variieren.

Der angegebene Wert kann als Richtwert verwendet werden, für spezifische Angaben oder Berechnungswerte wenden Sie sich bitte an unseren Technischen Service.

E-Mail: [techline.de@kingspan.com](mailto:techline.de@kingspan.com) oder unter der Rufnummer 0800 664 88 59

## R<sub>D</sub>-Werte

Dicke (mm)	20	30	40	50	60	70	80	90	100	120	140	150	159	180	200
R <sub>D</sub> ((m <sup>2</sup> ·K)/W) * **	0,95	1,40	1,90	2,35	2,85	3,30	3,80	4,25	4,75	5,70	6,65	7,10	7,55	8,55	9,50

\* Wärmedurchlasswiderstand der Dämmplatte auf Grundlage der Wärmeleitfähigkeit nach DIN 13166 mit  $\lambda_D$ . Weitere Informationen finden Sie in der DOP.

\*\* Der angegebene R<sub>D</sub>-Wert gilt nur für die Dämmung und ist somit nicht auf das gesamte Bauteil übertragbar. Die erforderlichen Werte für das Bauteil sind durch den Planer/Architekten spezifisch für das Objekt zu berechnen.

## Kingspan Insulation GmbH & Co KG

Fuggerstraße 15  
49479 Ibbenbüren

T: +49 (0) 5451 898-0  
E: [info@kingspaninsulation.de](mailto:info@kingspaninsulation.de)  
[www.kingspaninsulation.de](http://www.kingspaninsulation.de)

© Kingspan, Kooltherm und das Löwen-Logo sind registrierte Warenzeichen der Kingspan Group plc in Deutschland und anderen Ländern. Alle Rechte vorbehalten.

Aus diesem Dokument können keine Rechte abgeleitet werden. Änderungen, Druckfehler und andere vorbehalten. Diese Version ersetzt alle früheren Versionen.



Version 12 | 03/2024

Scannen Sie den QR-Code, um die aktuellste Version dieses Dokuments zu erhalten.

